

目錄

大會組織暨裁判名單	1
跆拳道技術手冊	10
跆拳道競賽日程表	14
跆拳道隊職員名單	17
• 公開男生組號碼對照表	17
• 公開女生組號碼對照表	22
• 一般男生組號碼對照表	26
• 一般女生組號碼對照表	36
跆拳道分組編配表	45
• 公開男生組品勢	45
• 公開女生組品勢	46
• 一般男生組品勢	47
• 一般女生組品勢	48
• 公開混和組品勢	50
• 一般混和組品勢	51
• 公開男生組對打	52
• 公開女生組對打	54
• 一般男生組對打	56
• 一般女生組對打	59
運動禁藥管制辦法	61
禁藥管制流程	65



中華民國 107 年全國大專校院運動會

會 長

吳茂昆

組織委員會

主任委員：蔡清華

副主任委員：江漢聲 林德福

委 員：吳靜如 李彥儀 沈依婷 林華韋 高俊雄 張至滿 陳太正
陳美燕 楊玉惠 葉丁鵬 韓毅雄 蘇金德

輔導小組

召集人：葉丁鵬

副召集人：林華韋

委 員：林晉榮 林學宜 洪嘉文 康正男 許馨文 陳玉英 陳美燕
陳嘉遠 鄭志富

運動競賽小組

召集人：蘇金德

副召集人：魏香明

委 員：邱炳坤 俞智贏 孫苑梅 徐展元 張武隆 張家昌 梁衍明
許秀桃 陳光紫 陳裕芬 黃泰源 黃國恩 楊繼美 藍坤田

(以上皆依姓氏筆畫排列)



運動禁藥管制小組

召集人：韓毅雄

副召集人：姚承義 洪志昌

委員：何國榮 許美智 陳光復 曾玉華 葉丁鵬 詹德基

執行委員會

主任委員：周景揚

副主任委員：李光華 陳志臣

委員：王品蓁 田永銘 朱延祥 吳瑞賢 李世峰 李瑞騰 周立德
周惠文 周錦宏 房瑞文 林沛練 林宗泰 林裕偉 林頌凱
范國清 徐 洵 徐國鎧 許協隆 許秉瑜 陳政達 黃莉婷
張國隆 蔡富安 顏上堯

緊急應變小組

召集人：周景揚

副召集人：李光華 陳志臣

執行長：吳瑞賢

副執行長：陳政達

執行秘書：陳怡曲

委員：王文彥 周立德 林沛練 徐國鎧 潘敏俊 戴明杉 鍾孝平

諮詢顧問

朱壽騫 李武男 施文彬 祝文宇 翁明輝 張國祚 張朝國 張楊寶蓮
張煥禎 張聰榮 許安進 許東雄 陳士魁 陳詩源 葉政彥 葉榮裕
廖裕輝 鄭資盛 鄭寶清 蘇尚志

(以上皆依姓氏筆畫排列)



顧問

王家麟 王翰翔 何中達 吳焯民 阮如鈞 阮啟弘 林文淇 林洋卿
 林頌凱 邱乾泰 洪炯宗 徐焯輝 許素琴 陳介豪 陳文逸 彭炳和
 黃文忠 詹德松 劉正毓 蔡富安 蔡龍治 賴錦峰 顏宏元

大會職員

執行長：吳瑞賢
 副執行長：陳政達
 執行秘書：陳怡曲
 專任助理：尤聖怡 王俊傑 林卉庭 林軒如 張婉如 許馥曲 陳怡孜
 彭怡樺

競賽中心

競賽中心主任：陳政達
 競賽組組長：吳文郁
 副組長：梁衍明
 組員：石翔至 余宏群 杜協昌 林洋卿 林國威 邱文聲
 邱乾泰 徐焯輝 張哲千 許素琴 陳冠錦 黃相璋
 楊熾增 詹德松 鄭貴中 謝振賢
 裁判組組長：楊熾增
 副組長：黃相璋
 組員：石翔至 余宏群 吳文郁 杜協昌 林洋卿 邱文聲
 邱乾泰 徐焯輝 張哲千 梁衍明 許素琴 陳冠錦
 詹德松 鄭貴中 謝振賢
 成績紀錄組組長：沈淑鳳
 副組長：陳冠錦 王雅慈

(以上皆依姓氏筆畫排列)



組員：王思德 王玲絲 王楚涵 江羽涵 吳政恒 林文偉
 林欣穎 林金忠 林國威 徐一民 張二川 張金全
 張棋閔 張榮字 梁玉玲 陳怡孜 劉怡菁 賴芬玲
 鍾佳儒 羅俊樟 羅苙鳳

場地器材組組長：張哲千

副組長：鄭貴中

組員：王治 王心怡 王怡靜 王家孝 呂政育 李秣謙
 杜秉叡 邱文聲 施建廷 徐上芳 張育愷 張鑑誠
 陳宇倫 黃咨溼 黃相璋 黃皓群 葉永南 蔡承達
 鄭貴中 鄭瑞瑜 謝岳璋 謝振賢

獎品組組長：沈淑貞

副組長：余宏群

組員：王心怡 王玉馨 胡燕芬 張榮字 黃秋菊 黃曉君
 楊清松 葉滿金 鄭衡融

活動中心

活動中心主任：林沛練

典禮表演組組長：吳穎汕

組員：成佩璇 江榮福 林鎧亮 陳盈宏 曾詠庭

聖火組組長：孫中運

組員：蔣家騏

學術活動組組長：陳思好

組員：劉書齊

藝文展覽組組長：周錦宏

組員：朱靜怡 施柏如 黃瓊瑤

學生志工組組長：孫中運

組員：莊麗葉 黃冠綾 黃裕隆

(以上皆依姓氏筆畫排列)



行政中心

行政中心主	任：吳瑞賢					
秘	書：何昇璉	陳怡曲				
文書組組	長：陳怡曲					
組	員：游孟晴	嚴文伶				
出納組組	長：蔡紹蓉					
組	員：王貞惠	何金枝	吳敏美	范僑芸	徐文靜	張葦怡
	許智涵	陳建宏	陳美芬	彭振發	楊秀玲	楊錦梅
	廖秋燕	趙怡婷	劉可德	劉淳瑜	鄧金蘭	賴珮珍
	鍾瑞琴	藍于翔	魏淑菁			
事務組/交通組/社會資源與志工組組	長：睦湘苓					
組	員：王名玉	江美娟	吳雅婷	李宗勳	卓美吟	邱文霖
	姜燕茹	姜禮政	張勻威	張明安	莊尚文	陳國光
	陳國書	陳銘全	彭聖旺	黃金棻	黃郁鈞	黃儀蓁
	黃錦圓	楊世婉	葉秋萍	葉淑美	鍾少枝	簡永祥
	魏于婷					
警衛組組	長：李春華	劉憶萍				
組	員：王家財	田桂彰	吳澤宗	李春祥	李煥章	邱顯君
	邱顯祝	陳柏村	陳憲政	彭信誠	彭穎淇	游織綾
	楊錫仁	廖建勳	謝欣怡	羅世忠	饒龍清	
服務組組	長：鄭夙君					
組	員：王文秀	王貞惠	王迪鋒	王堅斌	包元輝	江欣惠
	何玉雪	吳信緯	吳炫陞	呂芳發	呂崇賢	李坤學
	李宛芸	李建宏	李啟銘	李靜怡	杜秉叡	周小慧
	林尚潔	林信佑	林晴達	林慧娟	邱惠隆	夏耘晴
	徐瑛憶	張秀金	張慈敏	張維巖	莊宜諺	許時準
	陳怡雯	陳松寬	陳建宏	陳彥旭	陳煜珊	彭韻容

(以上皆依姓氏筆畫排列)



曾瑞雲 黃錦葉 楊淑娟 葉永南 劉士賢 劉金文
 劉淳瑜 劉道光 劉劍青 劉寶琳 蔡嘉安 賴志光
 謝棋安

場地整建組組長：蔣東儒

組員：王迪鋒 吳信緯 吳素美 李坤學 李信鐘 李建宏
 林晴達 夏耘晴 張秀金 彭韻容 曾瑞雲 葉永南
 鍾富修

公關媒體中心

公關媒體中心主任：徐國鎧

募款組/新聞轉播組組長：吳沛芬

組員：陳蕙安 陳如枝 溫立安 鄭璧嫻

公關接待組組長：於嘉玲

組員：王又津 王熙涵 古蘇璋 何家蓉 吳日華 吳銹美
 宋欣芮 李佳玲 李忠育 李美瑜 邱照嵐 邵子芹
 姜孟婕 柯秋妙 范僑芸 徐旻 徐欣瑋 徐嘉苓
 袁偉軒 張心儀 張美珍 許惠雯 許瓊云 郭鎮魁
 陳瑞丹 陳慧甄 彭怡萍 彭韻如 黃惠美 楊麗菁
 詹芷庭 賈玉珊 熊瑾芸 劉玟秀 劉芝秀 劉芯縈
 鄧慧穎 鄭宇秦 駱季青

文宣行銷組組長：吳秋萍

組員：林雅筠 陳敏茲 雷美琮

資訊中心

資訊中心主任：周立德

資訊組/網路建構組組長：陳慶彥 戴元任

組員：王文秀 王堅斌 包元輝 朱宣潔 吳炫陞 呂芳發
 呂崇賢 李宛芸 李啟銘 李靜怡 周小慧 林庭仔
 邱惠隆 徐瑛憶 張仕昌 張若羚 張慈敏 張維巖

(以上皆依姓氏筆畫排列)



梁隆鑫 莊宜諺 許時準 陳怡雯 陳煜珊 黃伎平
 黃建銘 黃錦葉 黃權榆 劉金文 劉奕謙 劉道光
 劉劍青 蔡嘉安 賴志光 謝棋安 嚴紹唐

醫療中心

醫療中心主任：潘敏俊

醫護組組長：劉孔群

組員：方繼祥 呂旻潔 李美惠 周瑞星 林芷琦 邱郁婷
 邱清真 邱琳格 張騰翊 章毓玫 陳柏村 陳素蘭
 陳喜鳳 陳瑾瑩 傅琇悅 閔肖蔓 黃景珩 董彥伶
 鄧慧穎 鄭衡融 謝玉連 鍾美惠 羅惠琴

禁藥管制組組長：姚承義

組員：呂妍榛 林昱岑 邱雅伶 黃竹瑩

藥檢組組長：李宇翔

組員：方珮馨 胡硯芬 徐夢玲

主計中心

主計中心主任：張國隆

組員：吳佼霓 呂淑禎 林美鑣 邱照嵐 曾筠樺 湯昌文
 葉秀春 鍾顯蓮

比賽場地主任

體操【競技】：黃相璋

體操【韻律】：張哲千

網球【公開】：彭炳和

網球【一般】：張哲千

桌球：吳文郁

跆拳道：余宏群

射箭：詹德松

電競：許素琴

(以上皆依姓氏筆畫排列)



羽 球：黃相瑋
 游 泳：梁衍明
 舉 重：陳冠錦
 滑輪溜冰：石翔至
 撞 球：楊熾增
 田 徑：沈淑鳳
 柔 道：鄭貴中
 擊 劍：邱乾泰
 空 手 道：林洋卿
 拳 擊：徐煜輝
 角 力：邱文聲
 木 球：吳文郁
 射 擊：陳冠錦

協辦單位工作人員

中大壘中：王國慶	林友文	林溫智	黃鉅霖	劉倩伶
中央警大：吳耀翰	李秉澤	黃寬裕	楊基成	楊凱霖
中壘區公所：王一玲	吳碧玉	黃月妃	賴瓊如	羅清秀
元智大學：吳政文	李梅梅	林青輝	莊英萬	鍾俐亭
平鎮高中：吳明禧	胡劍峰	徐郁婷	張維唐	蘇文祥
健行科大：李惠芳	陸玟吉	鄭依茹	戴興豪	謝瑄容
厚德國小：陳明利	陳姿伊	陳英傑	黃郁銘	藍立羣
中原大學：袁穎婕	張宜婷	葉冠妘	鄭逸翔	薛慶豪
國立體大：吳蕙如	陳詩園	蔡麗美	謝玉錦	藍巧如
	張瑜庭	郭歆晨	陳韋丞	陳鈺衫
萬能科大：李育忠	李詩賓	邱泰毅	陳信呈	陳柏齡
公西靶場：呂東原	陳晏羽	黃正豪	蔡硯丞	賴元哲

【射箭】

【舉重】

(以上皆依姓氏筆畫排列)



裁判名單

總督導：林明富

場地督導：陳順柏

競賽督導：李侑龍 連榮華

裁判督導：王秋鳳 羅新明

技術委員召集人：鍾登懋

技術委員：李德平 林德昭 林繼霖 劉尊嚴

裁判長：陳雙俠【品勢】 戴淑華【對打】

副裁判長：王明松 張瀚文 曾正公

裁判：方宏訓 方俊達 王永銘 石濠誠 江鴻展 何健誠

余珮菱 吳旻芬 吳冠龍 吳昱穎 吳盛維 吳慶聰

呂心豪 呂文玲 呂竺昇 宋楷翔 巫雙貴 李秀霜

李昆懿 李榮傑 林宏基 林怡苹 林保福 林根瑋

林滄然 邱芳粟 侯榮華 柯旻遠 韋政宏 孫志忠

高彥朋 張巨典 張光萬 張劭偉 張志雄 張忠祿

張添煜 莊鈞凱 許力云 郭泓霆 陳火石 陳明裕

陳東華 陳淑芬 陳淳元 陳燕亭 陳靜如 陳龍財

曾瑞香 游旺鈺 黃東寶 黃陞國 黃慶祥 黃瀨慧

楊正偉 楊潔暉 葉建宏 葉容瑞 廖運正 劉俊賢

劉祖望 潘斐章 蔡傑仁 蔣佩君 鄧臣民 鄧若婕

鄭寅騫 賴吟吾 謝凱程 謝進德 謝寶慧 顏國雄

顏祥珮 羅月英 羅祥綺 羅嘉彬 蘇幸慈 蘇效堯

檢錄裁判：陳 昕

總 協：張瓊芳

(以上皆依姓氏筆畫排列)



中華民國 107 年全國大專校院運動會跆拳道技術手冊

一、比賽時間：

(一)品勢：中華民國 107 年 4 月 27 日(星期五)至 4 月 28 日(星期六)

(二)對打：中華民國 107 年 4 月 29 日(星期日)至 5 月 2 日 (星期三)

二、比賽地點：國立中央大學依仁堂籃球館 (桃園市中壢區中大路 300 號)

三、競賽分組及項目：

(一)品勢(公開、一般組)

組別	指定品勢	
	公開組	一般組
男生個人組	太極 6 章、太極 7 章、 太極 8 章、高麗、金剛、 太白、平原、十進	太極 4 章、太極 5 章、 太極 6 章、太極 7 章、 太極 8 章、高麗
女生個人組		
雙人組		
男生團體組		
女生團體組		

(二)對打

男生量級(公開、一般組)		女生量級(公開、一般組)	
54 公斤級	含 54.0 公斤	46 公斤級	含 46.0 公斤
58 公斤級	54.1-58.0 公斤	49 公斤級	46.1-49.0 公斤
63 公斤級	58.1-63.0 公斤	53 公斤級	49.1-53.0 公斤
68 公斤級	63.1-68.0 公斤	57 公斤級	53.1-57.0 公斤
74 公斤級	68.1-74.0 公斤	62 公斤級	57.1-62.0 公斤
80 公斤級	74.1-80.0 公斤	67 公斤級	62.1-67.0 公斤
87 公斤級	80.1-87.0 公斤	73 公斤級	67.1-73.0 公斤
87 公斤以上	87.1 公斤以上	73 公斤以上	73.1 公斤以上

四、報名人數規定及參賽資格：

(一)登記報名：依據中華民國 107 年全大運競賽規程第十二條規定辦理。

(二)報名人數規定：各參賽學校報名對打項目各組各量級比賽以 1 人為限。參賽品勢項目個人組至多可報名 3 人，團體組、雙人組以 1 隊為限(個人、雙人、團體組運動員皆可參加，除性別限制以外)。

(三)參賽資格：

1. 依據中華民國 107 年全大運競賽規程第十條規定辦理。
2. 報名品勢及對打須具備黑帶初段以上資格者，報名時各參賽運動員須檢附中華民國跆拳道協會核發之段証證明影本，否則不予受理。



五、賽程抽籤：

- (一)品勢：中華民國 107 年 4 月 26 日(星期四)下午 3 時，於國立中央大學依仁堂(桃園市中壢區中南路 300 號)舉行，請各隊派代表出席(如不克出席，將由大會代理抽籤事宜)。
- (二)對打：中華民國 107 年 4 月 28 日(星期六)至 5 月 1 日(星期二)，每日下午 3 時，於國立中央大學依仁堂(桃園市中壢區中南路 300 號)舉行，請各隊派代表出席(如不克出席，將由大會代理抽籤事宜)

六、比賽制度：

(一)品勢：(公開組 8 項、一般組 6 項)

- 1.預賽：8(6)項品勢中抽選其中 2 項品勢，依運動員所得分數，取平均成績前 16 名進入複賽。
- 2.複賽：依剩下 6(4)項品勢中，抽選其中 2 項品勢，取平均成績前 8 名進入決賽。
- 3.雙人組、團體組決賽：依剩下 4(2)項品勢中，抽選其中 2 項品勢，取平均成績排定名次。(預賽、複賽比賽運動員將以原籤號決定出場順序；決賽出場順序，以複賽成績為依據，績優者為後出場)。
- 4.個人組決賽：前 8 強運動員重新抽籤(複賽第 1-4 名設為種子籤、5-8 名抽籤)，依 PK 賽制進行決賽，競賽品勢依 8(6)項指定品勢中抽出第 1 輪、第 2 輪、第 3 輪。
- 5.第 5 及 7 名外加一場 PK 決定名次，競賽品勢依 8(6)項指定品勢中抽出 1 項品勢。

(二)對打：採單淘汰附加名次賽制，5 及 7 名採黃金得分賽制。

七、比賽規定：

- (一)運動員出場比賽，必須攜帶運動員證，以備查驗，違者不得出場比賽。
- (二)運動員應遵守規則，服從裁判，否則裁判有停止其比賽之權。
- (三)對打比賽時間及方式：男、女生各組每回合採 2 分鐘，以 3 回合為限，回合與回合間休息 1 分鐘。三回合結束後如平分，依據世界跆拳道公布之最新競賽規則，進行 1 分鐘之黃金得分賽。
- (四)對打第 5 名及第 7 名之名次賽，採 1 分鐘之黃金得分賽制，如時間終了仍無結果，依據世界跆拳道最新競賽規則第十五條之規定裁定勝負。
- (五)對打過磅規定：
 1. 時間：運動員於競賽前一日下午 1 至 2 時於比賽場地之指定地點接受過磅。
 2. 服裝：男生運動員應穿底褲，女生運動員應穿底褲與內衣。運動員可要求裸身過磅。



(六)比賽服裝、護具、配備：

1. 公開組品勢：須穿著世界跆拳道規定之品勢競技服。
2. 一般組品勢：須穿著世界跆拳道規定之品勢競技服。
3. 公開組對打：參賽運動員之電子護胸及電子頭盔由大會提供；運動員應穿著中華民國跆拳道協會認可之道服，並自備護襠(陰)、護手、護腳脛、護齒、手套及電子襪等個人裝備。

※電子護具及計分系統品牌採用 KP&P

4. 一般組對打：參賽運動員之護胸及頭盔由大會提供；運動員須著中華民國跆拳道協會認可之道服，並自備護手、護襠(護陰)、護腳脛、護齒及手套。

八、比賽規則：採用世界跆拳道審定公布之最新競賽規則，如對規則解釋有所爭議或規則未盡事宜，由技術委員會解釋之。

九、管理資訊：

- (一)競賽管理：在全大運組織委員會指導下，由中華民國跆拳道協會協助全大運執行委員會辦理跆拳道競賽各項技術工作。
- (二)裁判人員遴聘：依全國大專校院運動會舉辦準則第十三條辦理，其中裁判長應聘請資深國家 A 級以上裁判擔任，裁判員為各縣市具國家 A 級裁判資格且最近 3 年內有擔任執行裁判者中遴聘。

十、器材檢定：競賽場地器材與設備須符合世界跆拳道規則之規定。

十一、申訴：依據中華民國 107 年全大運競賽規程第十三條及世界跆拳道相關規定辦理。

十二、獎勵：

- (一)科目錦標錄取名次均依據中華民國 107 年全大運競賽規程第十五條規定辦理。
- (二)頒獎於每項決賽後舉行，受獎者須穿著代表隊制服。
- (三)對打項目競賽積分每量級第一名 4 分、第二名 2 分、第三名 1 分(第三名並列及男女混合組積分各半)，若總積分相同者以第一名數量多者為優勝，若第一名數量相同以第二名數量計之，第二名數量相同者則以第三名數計量之。倘若仍有並列，再採計「金牌運動員出場次數」、「銀牌運動員出場次數」、餘此類推「第八名運動員出場次數」以判定名次。
- (四)品勢項目如依競賽規程第十五條第二項規定辦理；設有團體項目者以團體成績為錦標，當分數相同時，則依據世跆盟品勢競賽規則辦理。
- (五)各組各量級第三名、第五名及第七名名次並列。

十三、運動禁藥管制：依據中華民國 107 年全大運競賽規程第十七條規定辦理。



十四、技術會議：

- (一)品勢：中華民國 107 年 4 月 26 日(星期四)下午 3 時，於國立中央大學依仁堂 (桃園市中壢區中南路 300 號)舉行(不另行通知；時間及地點如有任何變更，將於 107 年全大運官網中公布)。
- (二)對打：中華民國 107 年 4 月 28 日(星期六)下午 3 時，於國立中央大學依仁堂 (桃園市中壢區中南路 300 號)舉行(不另行通知；時間及地點如有任何變更，將於 107 年全大運官網中公布)。

十五、裁判及實地演練會議：

- (一)品勢：中華民國 107 年 4 月 26 日(星期四)下午 4 時，於國立中央大學依仁堂 (桃園市中壢區中南路 300 號)舉行(不另行通知；時間及地點如有任何變更，將於 107 年全大運官網中公布)。
- (二)對打：中華民國 107 年 4 月 28 日(星期六)下午 4 時，於國立中央大學依仁堂 (桃園市中壢區中南路 300 號)舉行(不另行通知；時間及地點如有任何變更，將於 107 年全大運官網中公布)。



跆拳道競賽日程表

品勢項目出場順序

4月27日				
時間	第一場地	第二場地	第三場地	第四場地
09:00 ~ 10:00	一般男子個人	一般男子個人	一般男子個人	一般男子個人
	初賽 A 組 11 人	初賽 B 組 11 人	初賽 C 組 11 人	初賽 D 組 11 人
10:00 ~ 11:00	一般女子個人	一般女子個人	一般女子個人	一般女子個人
	初賽 A 組 14 人	初賽 B 組 14 人	初賽 C 組 14 人	初賽 D 組 14 人
11:00 ~ 12:00	公開男子個人	公開男子個人	公開女子個人	公開女子個人
	初賽 A 組 12 人	初賽 B 組 11 人	初賽 A 組 14 人	初賽 B 組 14 人
12:00 ~ 13:30	午 休			
13:30 ~ 15:00	公開男子個人	公開女子個人	一般男子個人	一般女子個人
	複賽 16 人	複賽 16 人	複賽 16 人	複賽 16 人
15:00 ~ 17:00	公開男子個人	公開女子個人	一般男子個人	一般女子個人
	決賽 8 人 及排名賽	決賽 8 人 及排名賽	決賽 8 人 及排名賽	決賽 8 人 及排名賽



品勢項目出場順序

4月28日				
時間	第一場地	第二場地	第三場地	第四場地
09:00 ~ 10:00	公開組雙人		一般組雙人	
	決賽7人		決賽8人	
10:00 ~ 11:00		公開女子團體		一般女子團體
		複賽10組		複賽14組
11:00 ~ 12:00	公開男子團體		一般男子團體	
	複賽9組		複賽9組	
12:00 ~ 13:30	午 休			
13:30 ~ 15:00		公開女子團體		一般女子團體
		決賽8組		決賽8組
15:00 ~ 17:00	公開男子團體		一般男子團體	
	決賽8組		決賽8組	



跆拳道對打項目賽程表

日期/時間	29-Apr	30-Apr	1-May	2-May
上午 08:30-12:00	公開男子組/ 一般男子組	公開男子組/ 一般男子組	公開男子組/ 一般男子組	公開男子組/ 一般男子組
	-54 公斤級/ -58 公斤級	-63 公斤級/ -67 公 斤級	-73 公斤級/ -80 公斤級	-87 公斤級/ +87 公斤級
	初賽/複賽	初賽/複賽	初賽/複賽	初賽/複賽
	公開女子組/ 一般女子組	公開女子組/ 一般女子組	公開女子組/ 一般女子組	公開女子組/ 一般女子組
	-46 公斤級/ -49 公斤級	-53 公斤級/ -57 公斤級	-62 公斤級/ -67 公斤級	-72 公斤級/ +72 公斤級
初賽/複賽	初賽/複賽	初賽/複賽	初賽/複賽	
下午 13:30-18:00	公開男子組/ 一般男子組	公開男子組/ 一般男子組	公開男子組/ 一般男子組	公開男子組/ 一般男子組
	-54 公斤級/ -58 公斤級	-63 公斤級/ -67 公斤級	-73 公斤級/ -80 公斤級	-87 公斤級/ +87 公斤級
	複賽/半決賽/決賽	複賽/半決賽/決賽	複賽/半決賽/決賽	複賽/半決賽/決賽
	公開女子組/ 一般女子組	公開女子組/ 一般女子組	公開女子組/ 一般女子組	公開女子組/ 一般女子組
	-46 公斤級/ -49 公斤級	-53 公斤級/ -57 公斤級	-62 公斤級/ -67 公斤級	-72 公斤級/ +72 公斤級
複賽/半決賽/決賽	複賽/半決賽/決賽	複賽/半決賽/決賽	複賽/半決賽/決賽	

試磅時間：比賽日前一日中午 12:00~13:00

過磅時間：比賽日前一日下午 13:00~14:00



跆拳道隊職員名單

一、公開男生組號碼對照表

[1]. 中正大學(1001~1008)

領隊:廖俊儒	管理:王庭瑄	教練:楊喬詠	教練:吳燕妮	
1001 鄭傑隆	1002 黃柏舜	1003 廖經宇	1004 蕭翔文	1005 邱文成
1006 邱士恩	1007 鐘昱剴	1008 王皓譽		

[2]. 中州科大(1009~1011)

領隊:陳彥佑	管理:張廖麗珠	教練:張嘉六	
1009 黃俊揮	1010 林承賢	1011 張展議	

[3]. 中原大學(1012~1015)

領隊:陳克舟	教練:黃嘉鴻	教練:詹美玲	
1012 甯柏崴	1013 陳宗毅	1014 詹閔鈞	1015 鄭博文

[4]. 中華醫大(1016~1017)

領隊:黃淑玲	管理:黃琬婷	教練:徐文冠	
1016 謝旻祥	1017 劉鍵碩		

[5]. 文化大學(1018~1028)

領隊:吳慧君	教練:王力中	教練:吳承達	教練:宋玉麒	教練:楊復傑
教練:羅志峰				
1018 鄭澤立	1019 孫晨恩	1020 林承翰	1021 楊子儀	1022 蕭傑庭
1023 林煜翔	1024 洪榮謙	1025 賴彥甫	1026 賴正紘	1027 彭及興
1028 劉家翔				

[6]. 北市大學(1029~1040)

領隊:賴政秀	教練:陳鉸澈	教練:秦玉芳	教練:劉建成	
1029 簡偉哲	1030 王守驊	1031 宋育愷	1032 許子洋	1033 張修銘
1034 黃俊皓	1035 葉翔渝	1036 楊嘉豪	1037 張峻瑋	1038 陳宇軒
1039 李偉豪	1040 許廷倫			



[7]. 台北海大(1041~1046)

領隊:倪子翔 教練:邱玉惠

1041 林映呈 1042 郭柏亨 1043 蔡世俊 1044 王品翔 1045 李永清
1046 李育德

[8]. 弘光科大(1047~1054)

領隊:黃月桂 教練:戴偉國

1047 陳俊璋 1048 吳孟嘉 1049 陳宗毅 1050 紀誌翔 1051 王仕賢
1052 莊永順 1053 張詠翔 1054 李雨宸

[9]. 正修科大(1055~1055)

領隊:莊文典 管理:郭信聰 教練:杜俊良

1055 李旻倫

[10]. 玄奘大學(1056~1057)

領隊:王學城 管理:簡志瑋 教練:吳奇霖

1056 成傳宇 1057 林洋州

[11]. 成功大學(1058~1058)

領隊:蔡佳良 管理:洪珮珊 教練:蔡介溪

1058 黃佳蓉

[12]. 明新科大(1059~1062)

領隊:向薇潔 管理:蔡琪文 教練:張博能

1059 宋賀誠 1060 吳康銘 1061 郭先一 1062 王坤雄

[13]. 東華大學(1063~1069)

管理:陳雅欣 教練:陳詩欣

1063 呂勁則 1064 盧品辰 1065 褚孟翰 1066 黃峻諺 1067 張耘滌
1068 王程鈺 1069 吳昭慶



[14]. 長榮大學(1070~1070)

領隊:黃泰源 管理:林政沂 教練:嚴森鋒
1070 林韡勳

[15]. 南華大學(1071~1071)

領隊:林聰明 管理:鄭旭龍 教練:崔方璇
1071 戴靖峰

[16]. 南應科大(1072~1075)

領隊:林政勳 教練:陳姿漣
1072 黃舜祺 1073 顏資達 1074 薛善丰 1075 暢志峰

[17]. 國北教大(1076~1076)

領隊:蔡葉榮
1076 蘇柏軒

[18]. 國立體大(1077~1089)

領隊:湯惠婷	教練:李山龍	教練:朱木炎	教練:廖家興	教練:張榮三
1077 林賢威	1078 馬允中	1079 陳 靖	1080 呂紹擎	1081 劉宗霖
1082 成正雄	1083 謝佳儒	1084 羅明均	1085 黃靖彤	1086 王德龍
1087 劉柏岑	1088 張政壕	1089 廖惟林		

[19]. 陸軍專校(1090~1093)

領隊:徐慶帆 管理:魏秀民 教練:李昌榮
1090 吳佳鴻 1091 邱子財 1092 李尚洋 1093 劉濰綦

[20]. 景文科大(1094~1096)

1094 謝明翰 1095 陳韋翔 1096 黃暉翔

[21]. 萬能科大(1097~1097)

領隊:莊 暢 管理:張家鳳 教練:傅國田
1097 張安迪



[22]. 嘉南藥大(1098~1098)

教練: 鄭欽贏

1098 林家佑

[23]. 嘉義大學(1099~1099)

領隊: 艾 群 管理: 張瑋玲 教練: 許 丞

1099 王晨羽

[24]. 實踐大學(1100~1100)

教練: 柯碧祥

1100 林騰暉

[25]. 彰化師大(1101~1112)

領隊: 楊忠和	管理: 王馨怡	教練: 郭謙慧	教練: 邱郁翔	教練: 蘇泰源
1101 楊宗燁	1102 陳建溥	1103 蔡鴻億	1104 李宇鈞	1105 吳宇凡
1106 徐土崴	1107 黃鈺仁	1108 黃聖鵬	1109 林德超	1110 謝明坤
1111 林衛諒	1112 徐皓宸			

[26]. 臺中科大(1113~1113)

領隊: 謝俊宏

1113 李昊恩

[27]. 臺北大學(1114~1115)

領隊: 李承嘉 管理: 蕭嘉惠 教練: 陳廖霞 教練: 劉聰達

1114 王晨宇 1115 鄭惟中

[28]. 臺灣大學(1116~1116)

領隊: 陳美莉 教練: 吳明翰

1116 楊景耀



[29]. 臺灣師大(1117~1129)

領隊:許和捷	管理:葉庭志	教練:李佳融	教練:張能翔	教練:吳珊慧
1117 陳致戎	1118 葉 芄	1119 邱沐恩	1120 陳柏睿	1121 顏子崑
1122 羅元維	1123 許志宇	1124 呂政龍	1125 陳建銓	1126 李一德
1127 楊任傑	1128 陳韋呈	1129 楊耀宗		

[30]. 臺灣體大(1130~1137)

領隊:周桂名	教練:吳明傑	教練:河龍成		
1130 劉威廷	1131 李珈旻	1132 侯光武	1133 謝嘉恆	1134 許宏凱
1135 黃煥雄	1136 何嘉欣	1137 林冠廷		

[31]. 輔仁大學(1138~1148)

領隊:聶達安	教練:余泳樟	教練:余家韻	教練:蔡明志	教練:呂竺昇
1138 蔣英孝	1139 潘建祐	1140 吳沛諭	1141 吳宇澄	1142 吳沛驊
1143 趙子源	1144 鄭百軒	1145 林禹翰	1146 鄒弘翊	1147 王傳智
1148 鄭長運				

[32]. 龍華科大(1149~1149)

領隊:洪升呈	管理:辛麗華	教練:李元裕
1149 花崧耀		

[33]. 警察專校(1150~1150)

領隊:林義正	管理:余瑞坤	教練:王義德	教練:王令樺	教練:黃珮昀
1150 薛至翔				

[34]. National University of Singapore (1152~1153)

教練:TAN SHI YING	
1152 HO WEI KIT DIXON	1153 PARK, ROBIN



二、公開女生組號碼對照表

[1]. 中央警大(2001~2001)

領隊:楊基成 教練:黃啓勳
2001 羅裕慧

[2]. 中正大學(2002~2010)

領隊:廖俊儒	管理:王庭瑄	教練:楊喬詠	教練:吳燕妮	
2002 張慧欣	2003 邱少筠	2004 曾羿瑄	2005 曾秀娟	2006 李皓恩
2007 李皓容	2008 江佳蓉	2009 蔡雅婷	2010 蔡軫如	

[3]. 文化大學(2011~2018)

領隊:吳慧君	教練:王力中	教練:吳承達	教練:楊復傑	教練:羅志峰
教練:宋景宏				
2011 周怡璇	2012 簡于婷	2013 吳芷瑢	2014 鍾心亞	2015 江姿儀
2016 姜雅婕	2017 何蕙雯	2018 蔡幸芸		

[4]. 北市大學(2019~2029)

領隊:賴政秀	管理:劉建成	教練:陳鉸澈	教練:秦玉芳	
2019 李念欣	2020 洪珮芸	2021 馬 真	2022 林宛萱	2023 侯羽庭
2024 游媽雁	2025 戴貝珉	2026 許珮穎	2027 潘思莚	2028 陳 靚
2029 王淑亭				

[5]. 弘光科大(2030~2036)

領隊:黃月桂	教練:戴偉國			
2030 陳 琳	2031 林瑜絃	2032 林芷欣	2033 劉莉均	2034 張惠嵐
2035 吳佳誼	2036 杜昀蓁			

[6]. 正修科大(2037~2037)

2037 鄧莉穎

[7]. 成功大學(2038~2038)

領隊:蔡佳良	管理:洪珮珊	教練:蔡介溪	
2038 蔡毓恩			



[8]. 明新科大(2039~2041)

領隊:林輝達	管理:蔡琪文	教練:張博能
2039 劉宜芸	2040 李依璇	2041 趙紫澐

[9]. 東華大學(2042~2044)

管理:陳雅欣	教練:陳詩欣	
2042 陳宥庄	2043 方怡勳	2044 林庭如

[10]. 長榮大學(2045~2045)

領隊:黃泰源	管理:林政沂	教練:嚴森鋒
2045 張祐瑄		

[11]. 南應科大(2046~2047)

領隊:林政勳	教練:陳姿漣
2046 潘怡婷	2047 蔡昀蓉

[12]. 國北教大(2048~2055)

領隊:蔡葉榮	教練:周宥辰			
2048 吳姿瑩	2049 謝宥文	2050 郭怡岑	2051 朱芷妤	2052 陳惠君
2053 吳睿寧	2054 王婷莉	2055 黃芳萍		

[13]. 國立體大(2056~2065)

領隊:湯惠婷	教練:李山龍	教練:朱木炎	教練:廖家興	教練:張榮三
2056 陳子瑜	2057 曾佳琦	2058 宋傢茵	2059 李映萱	2060 陳以瑄
2061 蔡家淇	2062 羅琬竹	2063 姜巧文	2064 余姿慧	2065 莊天羽

[14]. 景文科大(2066~2068)

2066 謝佩純	2067 謝幼歆	2068 陳怡如
----------	----------	----------

[15]. 勤益科大(2069~2069)

領隊:宋孟遠	管理:梁隨燕	教練:蔡輝炯
2069 段士婷		



[16]. 慈濟大學(2070~2070)

領隊:王本榮 教練:黃森芳
2070 羅子惠

[17]. 經國學院(2071~2071)

領隊:邱明源 教練:陳毅 教練:王秋燕
2071 林辰瑾

[18]. 聖約翰科大(2072~2072)

領隊:艾和昌 管理:林琇寧 教練:蔡文程
2072 葉書涵

[19]. 嘉義大學(2073~2076)

領隊:艾群 管理:張瑋玲 教練:許丞
2073 簡嘉儀 2074 簡郁臻 2075 王琇玉 2076 李婷怡

[20]. 實踐大學(2077~2078)

教練:柯碧祥
2077 鄭雅妮 2078 廖怡萱

[21]. 彰化師大(2079~2089)

領隊:楊忠和 管理:王馨怡 教練:郭謙慧 教練:邱郁翔 教練:蘇泰源
2079 陳彥羽 2080 李敏欣 2081 張力千 2082 莊貫渝 2083 廖文暄
2084 梁家瑜 2085 高芷穎 2086 馬婷霞 2087 陳敏華 2088 鄭喬安
2089 蘇柏亞

[22]. 臺北大學(2090~2091)

領隊:李承嘉 管理:蕭嘉惠 教練:陳廖霞 教練:劉聰達
2090 蔡念恩 2091 張雅筑



[23]. 臺灣師大(2092~2102)

領隊:許和捷	管理:葉庭志	教練:李佳融	教練:張能翔	教練:吳珊慧
2092 鄭喬心	2093 鄭羽軒	2094 林侃諭	2095 孫立穎	2096 游佳蓉
2097 孫乙馨	2098 李映瑩	2099 莊佳佳	2100 蘇佳恩	2101 呂怡臻
2102 林曉婷				

[24]. 臺灣體大(2103~2110)

領隊:周桂名	教練:吳明傑	教練:河龍成		
2103 黃韻文	2104 朱雯憶	2105 林潔兒	2106 葉俐萱	2107 沈于婷
2108 陳姿羽	2109 林琬婷	2110 李采真		

[25]. 輔仁大學(2111~2115)

領隊:聶達安	教練:余泳樟	教練:余家韻	教練:蔡明志	教練:呂竺昇
2111 黃淨娟	2112 黃懷萱	2113 黃盈昕	2114 黃沛純	2115 陳宇雯

[26]. 警察專校(2116~2117)

領隊:林義正	管理:余瑞坤	教練:王義德	教練:王令樺	教練:黃珮昀
2116 方韻晴	2117 李宜軒			

[27]. National University of Singapore (2118)

2118 CHIEW WENQI

[28]. Monash University(2119)

2119 TRUONG, CARMEN

[29]. The University of Sydney (2120)

2120 PARK, LEAH



三、一般男生組號碼對照表

[1]. 大仁科大(3001~3002)

領隊:王駿發 管理:葉丁嘉 教練:吳兆欣
3001 方信滄 3002 鄧凱允

[2]. 大華科大(3003~3003)

領隊:李右婷 教練:李興隆
3003 劉建宏

[3]. 大葉大學(3004~3004)

3004 胡昱璿

[4]. 中山大學(3005~3005)

3005 顏子翔

[5]. 中央大學(3006~3009)

領隊:吳文郁 教練:余宏群
3006 甘凱文 3007 林東潤 3008 黃秋貴 3009 羅元彰

[6]. 中央警大(3010~3011)

領隊:楊基成 教練:黃啓勳
3010 黃柏瑋 3011 張奕立

[7]. 中州科大(3012~3013)

領隊:陳彥佑 管理:張廖麗珠 教練:張嘉六
3012 溫國程 3013 林育賢

[8]. 中原大學(3014~3018)

領隊:陳克舟 教練:黃嘉鴻 教練:詹美玲
3014 曾楷捷 3015 林駿成 3016 李岳璵 3017 黃啟源 3018 陳濬麒



[9]. 中華醫大(3019~3019)

領隊:黃淑玲 管理:黃琬婷 教練:徐文冠
3019 陳良銘

[10]. 中臺科大(3020~3021)

領隊:林永安 管理:葉秀煌 管理:魏守群 教練:藍國文
3020 廖奕鈞 3021 李炆濬

[11]. 中興大學(3022~3022)

教練:夏顯詠
3022 陳財發

[12]. 元培科大(3023~3024)

領隊:林國斌 管理:曹惠嵐 教練:蔡國權
3023 吳宇政 3024 汪家成

[13]. 元智大學(3025~3028)

領隊:吳志揚 教練:王朝仁 教練:陳淑貞
3025 張家睿 3026 徐登詮 3027 林宗翰 3028 林育琛

[14]. 文化大學(3029~3037)

領隊:魏香明 教練:胡嘉文 教練:高家輝
3029 李逸藥 3030 白宸豪 3031 郭仲歲 3032 楊尚武 3033 蔡宇勝
3034 張少銘 3035 林晉瑋 3036 葉炯欉 3037 陳鏡竹

[15]. 台北海大(3038~3038)

領隊:倪子翔 教練:邱玉惠
3038 陳冠維

[16]. 弘光科大(3039~3039)

領隊:黃月桂 教練:戴偉國
3039 梁橋昕



[17]. 正修科大(3040~3041)

領隊:莊文典 管理:郭信聰 教練:杜俊良
3040 王致中 3041 黃昱嘉

[18]. 玄奘大學(3042~3042)

領隊:王學城 管理:簡志瑋 教練:吳奇霖
3042 謝翔盛

[19]. 成功大學(3043~3047)

管理:林慧姿 教練:劉軒宏
3043 陳尹儒 3044 丁子祐 3045 陳奕宇 3046 張幃傑 3047 蘇士宸

[20]. 佛光大學(3048~3048)

領隊:柳金財 管理:林晴雯 管理:周玉梅 教練:周俊三 教練:李銘章
3048 陳泰霖

[21]. 吳鳳科大(3049~3049)

教練:蔡良慶
3049 洪子杰

[22]. 宜蘭大學(3050~3052)

領隊:吳柏青 管理:鄧正忠 教練:董至聖
3050 陳冠儕 3051 陳致元 3052 林威廷

[23]. 明新科大(3053~3056)

領隊:張祖民 管理:陳泊翰 教練:張博能
3053 陳恩賜 3054 鄭育峰 3055 呂侑謙 3056 莊翔安

[24]. 明道大學(3057~3057)

3057 葉振豪



[25]. 東海大學(3058~3058)

領隊:李佩玲 管理:王學民 教練:陳敦璋
3058 廖恒竟

[26]. 東華大學(3059~3059)

管理:袁雨安 教練:許倍僑
3059 Mbulelo Nzuzo Mabusela

[27]. 空軍官校(3060~3063)

領隊:簡銘滋 教練:鍾明翰
3060 洪廷豫 3061 萬承翰 3062 陳民翰 3063 高政豪

[28]. 虎尾科大(3064~3067)

領隊:覺文郁 教練:葉美秀
3064 程冠豪 3065 曾炫期 3066 王鈞緯 3067 吳明宗

[29]. 金門大學(3068~3074)

領隊:黃奇 管理:董振錦 教練:李錫添
3068 林利德 3069 黃浩軒 3070 蘇育霆 3071 李仁傑 3072 張誌紘
3073 胡鈞傑 3074 郭桓瑞

[30]. 長榮大學(3075~3079)

領隊:黃泰源 管理:林政沂 教練:嚴森鋒
3075 張為瑄 3076 潘羿辰 3077 郭建志 3078 郭宗杰 3079 王士哲

[31]. 南開科大(3080~3084)

領隊:林源明 管理:李政道 教練:楊紋貞
3080 江柏霖 3081 陳乙豪 3082 洪國欽 3083 劉均罡 3084 廖育憲

[32]. 南臺科大(3085~3086)

教練:吳彥樟
3085 章益誠 3086 林岳穎



[33]. 南應科大(3087~3088)

領隊:林政勳 教練:陳姿漣
3087 林明翰 3088 曾昱東

[34]. 屏東科大(3089~3092)

領隊:張金龍 教練:陳科嘉
3089 顏啟修 3090 黃崇瑜 3091 林香澈 3092 羅梓淇

[35]. 建國科大(3093~3096)

領隊:王照欽 管理:洪珠媚 教練:洪榮聰
3093 程智威 3094 王志璋 3095 高國華 3096 李東軒

[36]. 政治大學(3097~3098)

領隊:黃清祥
3097 張寬渝 3098 孫 弘

[37]. 海洋大學(3099~3099)

領隊:黃清旗 管理:羅生麟
3099 黃秉彰

[38]. 真理大學(3100~3102)

領隊:李麗瓊 管理:王婷姿 教練:邱裕新
3100 蘇永祥 3101 吳東樺 3102 陳聖威

[39]. 耕莘專校(3103~3104)

領隊:林淑玟 教練:曾睿治 教練:倪雅華 教練:陳靜玲
3103 周輝霖 3104 李松洹

[40]. 航空學院(3105~3108)

領隊:徐嘉宏
3105 吳天貴 3106 陳冠名 3107 邱耀寬 3108 許正良



[41]. 高苑科大(3109~3111)

領隊:趙必孝 管理:石月忻 教練:邱國銓 教練:廖清海 教練:黃義和

教練:吳佳霖

3109 卓冠帆

3110 江念勳

3111 江傳祥

[42]. 高雄科大(3112~3119)

領隊:楊慶煜 管理:鄭雯如 教練:邱正豪

3112 顏柏宇

3113 郭哲維

3114 黃建銓

3115 林佑宗

3116 王佑琛

3117 邱紹舜

3118 邱楷能

3119 王任哲

[43]. 高醫大學(3120~3120)

領隊:劉景寬 教練:陳川強

3120 王致遠

[44]. 崑山科大(3121~3124)

教練:莫金玉

3121 王建翔

3122 鄭宇笙

3123 蔡宗翰

3124 孫國章

[45]. 淡江大學(3125~3125)

領隊:劉宗德 教練:王元聖

教練:王俊傑

3125 陳于傑

[46]. 清華大學(3126~3127)

領隊:呂明諺 管理:林芃瑀

教練:林聖雯

3126 黃英庭

3127 楊真旭

[47]. 逢甲大學(3128~3132)

領隊:李秉乾 教練:陳柏岳

3128 吳家揚

3129 蔡季霖

3130 鄧力綱

3131 陳威丞

3132 張雲勝



[48]. 陸軍官校(3133~3142)

領隊:劉鈞華 管理:羅裕嚴 教練:蔡佩祖
3133 鄭景文 3134 高兆佑 3135 陳雍祐 3136 袁致軍 3137 張家禾
3138 徐章程 3139 楊承軒 3140 劉郁承 3141 余紹華 3142 劉家豪

[49]. 陸軍專校(3143~3150)

領隊:徐慶帆 管理:魏秀民 教練:李昌榮
3143 楊 將 3144 莊少愷 3145 廖崇勝 3146 李祈賢 3147 趙維笙
3148 楊柏驛 3149 林俊傑 3150 吳天文

[50]. 景文科大(3151~3151)

3151 游東岷

[51]. 開南大學(3152~3152)

教練:劉菊枝
3152 陳柏豪

[52]. 陽明大學(3153~3153)

領隊:黃志成 管理:林昭光 教練:林建興
3153 葉 葳

[53]. 雲林科大(3154~3154)

教練:劉家祥
3154 蕭廷叡

[54]. 勤益科大(3155~3155)

領隊:宋孟遠 管理:梁隨燕 教練:蔡輝炯
3155 黃子祐

[55]. 萬能科大(3156~3156)

領隊:莊 暢 管理:張家鳳 教練:傅國田
3156 賴德聰



[56]. 聖母專校(3157~3158)

管理:張瑜珮

3157 林弘昇 3158 樂喆晨

[57]. 聖約翰科大(3159~3160)

領隊:艾和昌 管理:林琇寧 教練:蔡文程

3159 廖武謹 3160 林昊翰

[58]. 實踐大學(3161~3161)

教練:柯碧祥

3161 歐陽樂

[59]. 彰化師大(3162~3162)

領隊:楊忠和 管理:王馨怡 教練:郭謙慧 教練:邱郁翔 教練:蘇泰源

3162 羅裕德

[60]. 臺中科大(3163~3163)

領隊:謝俊宏

3163 徐偉傑

[61]. 臺北科大(3164~3166)

領隊:蔣憶德 管理:林威玲 教練:徐國龍 教練:安振吉

3164 陳凱文 3165 林為星 3166 張彥騰

[62]. 臺東專校(3167~3167)

領隊:王俊勝 教練:陳智彥 教練:林郁豐

3167 康峻誠

[63]. 臺灣大學(3168~3174)

領隊:陳美莉 教練:吳明翰

3168 胡世偉 3169 陳柏叡 3170 蔣有毅 3171 廖政彰 3172 吳政諺

3173 周立翔 3174 黃家濠



[64]. 臺灣體大(3175~3175)

領隊:周桂名 教練:吳明傑 教練:河龍成
3175 許賢森

[65]. 輔仁大學(3176~3179)

領隊:聶達安 教練:余泳樟 教練:余家頡 教練:蔡明志 教練:呂竺昇
3176 賴柏學 3177 陳柏齊 3178 陳家峻 3179 張家瑋

[66]. 輔英科大(3180~3182)

領隊:林獻巖 管理:蔡芬卿
3180 喻睿鴻 3181 蔡家宏 3182 王俞閔

[67]. 銘傳大學(3183~3184)

教練:盧秀俠
3183 蔡常勇 3184 曾泓凱

[68]. 黎明學院(3185~3185)

教練:蘇福新
3185 曾奕學

[69]. 龍華科大(3186~3188)

領隊:洪升呈 管理:辛麗華 教練:李元裕
3186 陳勁豪 3187 李有名 3188 許耕豪

[70]. 嶺東科大(3189~3190)

領隊:王克武 管理:簡秋暖 管理:蔡文晉 教練:吳聰輝
3189 蔡景翔 3190 羅詠迪

[71]. 環球科大(3191~3191)

教練:陳盈吉
3191 賴政憲



[72]. 警察專校(3192~3202)

領隊:林義正	管理:余瑞坤	教練:王義德	教練:黃珮昀	
3192 王贊凱	3193 蔡定榮	3194 羅卓昱廷	3195 李文棟	3196 余鼎淇
3197 黃邱俊	3198 劉寔嘉	3199 劉耕維	3200 簡照軒	3201 盧宥丞
3202 宗豫賢				

[73]. 蘭陽學院(3203~3207)

教練:簡明正				
3203 李哲睿	3204 林冠佑	3205 高梓潤	3206 廖宏堃	3207 王柏鈞



四、一般女生組號碼對照表

[1]. 大仁科大(4001~4001)

領隊:王駿發 管理:吳兆欣 教練:葉丁嘉
4001 林吟韋

[2]. 大華科大(4002~4003)

領隊:李右婷 教練:李興隆
4002 官 彤 4003 官 戎

[3]. 大葉大學(4004~4004)

領隊:黃娟娟 管理:許弘毅 教練:賴永成
4004 李佳伶

[4]. 中央大學(4005~4006)

領隊:吳文郁 教練:余宏群
4005 金志惠 4006 黃曉涵

[5]. 中央警大(4007~4008)

領隊:楊基成 教練:黃啓勳
4007 張郁婷 4008 林姿吟

[6]. 中州科大(4009~4009)

領隊:陳彥佑 管理:張廖麗珠 教練:張嘉六
4009 楊佩蓉

[7]. 中原大學(4010~4012)

領隊:陳克舟 教練:黃嘉鴻 教練:詹美玲
4010 張怡婷 4011 廖云榕 4012 吳品臻

[8]. 中國科大(4013~4013)

教練:林偉毅
4013 丁于軒



[9]. 中華大學(4014~4014)

領隊:林昌國 教練:彭鈞渝
4014 王映筑

[10]. 中華醫大(4015~4016)

領隊:黃淑玲 管理:黃琬婷 教練:徐文冠
4015 陳冠秀 4016 陳妍文

[11]. 中興大學(4017~4021)

教練:夏顯詠
4017 黃韻儒 4018 廖品昕 4019 謝佩倪 4020 沙巧柔 4021 龔曉欣

[12]. 仁德醫專(4022~4022)

教練:陳有榮
4022 魏鈺苓

[13]. 元培科大(4023~4023)

領隊:林國斌 管理:曹惠嵐 教練:蔡國權
4023 李雪霖

[14]. 元智大學(4024~4024)

領隊:吳志揚 教練:王朝仁 教練:陳淑貞
4024 鍾佳穎

[15]. 文化大學(4025~4029)

領隊:魏香明 教練:胡嘉文 教練:高家輝
4025 何莉晴 4026 謝佳蓉 4027 潘又瑄 4028 葉昱廷 4029 徐郁甄

[16]. 文藻大學(4030~4030)

領隊:張弘文
4030 簡玫瑋



[17]. 台北海大(4031~4032)

領隊:倪子翔 教練:邱玉惠

4031 崔又心 4032 林咨含

[18]. 弘光科大(4033~4033)

領隊:黃月桂 教練:戴偉國

4033 鄭伊芹

[19]. 正修科大(4034~4037)

領隊:莊文典 管理:郭信聰 教練:杜俊良

4034 王柔淳 4035 郭昱岑 4036 陳思羽 4037 蘇育翎

[20]. 成功大學(4038~4040)

管理:林慧姿 教練:劉軒宏

4038 宋孟恒 4039 張友甄 4040 劉倍甄

[21]. 佛光大學(4041~4041)

領隊:柳金財 管理:林晴雯 管理:周玉梅 教練:周俊三 教練:李銘章

4041 駱文翊

[22]. 吳鳳科大(4042~4044)

管理:張瑞興 教練:蔡良慶

4042 吳芷蕾 4043 朱碧惠 4044 蔡佳諭

[23]. 亞東學院(4045~4045)

領隊:鄧碧珍 管理:廖欽福

4045 高庭婕

[24]. 亞洲大學(4046~4047)

領隊:李明榮 管理:陳怡如 教練:林彥廷

4046 杜昀靜 4047 許佑瑄



[25]. 宜蘭大學(4048~4049)

領隊:吳柏青 管理:鄧正忠 教練:董至聖
4048 余思頤 4049 張淳惠

[26]. 明新科大(4050~4050)

領隊:高小芳 管理:陳泊翰 教練:張博能
4050 趙亭雅

[27]. 明道大學(4051~4051)

4051 廖婕琳

[28]. 東南科大(4052~4052)

領隊:汪以仁 管理:童明治 教練:陳永斌
4052 吳晨瑜

[29]. 東海大學(4053~4056)

領隊:李佩玲 管理:王學民 教練:陳敦璋
4053 朱珏樺 4054 楊淑涵 4055 黃靖雯 4056 蘇亭昀

[30]. 東華大學(4057~4061)

管理:袁雨安 教練:許倍僑
4057 袁雨安 4058 李詩淳 4059 葉曉文 4060 林羿岑 4061 黎晏辰

[31]. 金門大學(4062~4066)

領隊:黃 奇 管理:董振錦 教練:李錫添
4062 郭麗雯 4063 王 萱 4064 廖珈妤 4065 陳品蓉 4066 方琇柔

[32]. 長榮大學(4067~4069)

領隊:黃泰源 管理:林玫沂 教練:嚴森鋒
4067 莊雅羽 4068 蔡政儒 4069 黃靖希



[33]. 南臺科大(4070~4072)

教練:吳彥樟

4070 黃鈺榮 4071 林嘉慧 4072 洪如宣

[34]. 南應科大(4073~4073)

領隊:林政勳 教練:陳姿漣

4073 陳詩琦

[35]. 屏東科大(4074~4078)

領隊:張金龍 教練:陳科嘉

4074 李冠葳 4075 李宛璇 4076 張瑋秦 4077 施孟萱 4078 馮幗彤

[36]. 政治大學(4079~4080)

領隊:黃清祥

4079 陳允淇 4080 陳 靖

[37]. 首府大學(4081~4081)

領隊:蔡熙銘 管理:莊憶志 教練:許政斌 教練:張仁彰

4081 趙偲敏

[38]. 真理大學(4082~4084)

領隊:李麗瓊 管理:王婷姿 教練:邱裕新

4082 林振羽 4083 劉璟樺 4084 涂詠淳

[39]. 耕莘專校(4085~4094)

領隊:林淑玟 教練:曾睿治 教練:倪雅華 教練:陳靜玲

4085 林姝玳 4086 黃珮茹 4087 黎郁芬 4088 盧貞蓁 4089 陳彥伶

4090 朱伊婷 4091 韓先媛 4092 黃宣雅 4093 東家琳 4094 陳佩渝

[40]. 航空學院(4095~4096)

領隊:徐嘉宏

4095 賴玟卉 4096 王怡婷



[41]. 高苑科大(4097~4099)

領隊:趙必孝 教練:卓冠帆 教練:廖清海 教練:吳佳霖
 4097 曾芷筠 4098 劉靜恩 4099 蘇靖雅

[42]. 高雄科大(4100~4106)

領隊:楊慶煜 管理:鄭雯如 教練:邱正豪
 4100 黃郁婷 4101 許喬煊 4102 廖珺涵 4103 陸聖惠 4104 林昀萱
 4105 李怡陵 4106 吳苡萱

[43]. 高醫大學(4107~4108)

領隊:劉景寬 教練:陳川強
 4107 邱巧惠 4108 鄭 盈

[44]. 崑山科大(4109~4109)

4109 嚴淳暄

[45]. 康寧大學(4110~4110)

教練:郭政茂
 4110 吳宛倚

[46]. 淡江大學(4111~4115)

領隊:劉宗德 教練:王元聖 教練:王俊傑
 4111 余佳盈 4112 王妘宴 4113 李佳憶 4114 張芳瑜 4115 波恩斯

[47]. 清華大學(4116~4117)

領隊:呂明諺 管理:林芃瑀 教練:林聖雯
 4116 廖雅紫 4117 林沛瑩

[48]. 逢甲大學(4118~4119)

領隊:李秉乾 教練:陳柏岳
 4118 游明臻 4119 蘇郁箬



[49]. 陸軍官校(4120~4121)

領隊:劉鈞華 管理:羅裕嚴 教練:蔡佩祖
4120 許至宜 4121 張雯綾

[50]. 陸軍專校(4122~4123)

領隊:徐慶帆 管理:魏秀民 教練:李昌榮
4122 蘇溫喬 4123 林芊樺

[51]. 萬能科大(4124~4124)

領隊:莊 暢 管理:張家鳳 教練:傅國田
4124 陳昱欣

[52]. 嘉南藥大(4125~4127)

教練:鄭欽贏
4125 周韋汝 4126 許佑菱 4127 周韋君

[53]. 嘉義大學(4128~4129)

教練:鍾宇政
4128 吳和蓉 4129 李君芳

[54]. 實踐大學(4130~4132)

教練:柯碧祥
4130 紀芊仔 4131 李宛蓁 4132 劉家均

[55]. 臺中科大(4133~4133)

領隊:謝俊宏
4133 吳悅禎

[56]. 臺北科大(4134~4134)

領隊:蔣憶德 管理:林威玲 教練:徐國龍 教練:安振吉
4134 許嘉玳



[57]. 臺南護專(4135~4135)

領隊:史文蕙

4135 李宜蓁

[58]. 臺灣大學(4136~4141)

領隊:陳美莉

4136 鍾昀娟

4137 林宥孜

4138 孫楚媛

4139 林昕瑋

4140 尤雅筑

4141 練暉妍

[59]. 臺灣師大(4142~4144)

領隊:許和捷

管理:葉庭志

教練:李佳融

4142 賴韻婷

4143 葉雅方

4144 蘇宇芊

[60]. 臺灣藝大(4145~4145)

領隊:劉榮聰

管理:李伯倫

教練:陳宣浩

教練:溫延傑

4145 謝懷瑩

[61]. 臺灣體大(4146~4146)

領隊:周桂名

教練:吳明傑

教練:河龍成

4146 施 平

[62]. 輔仁大學(4147~4148)

領隊:聶達安

教練:余泳樟

教練:余家韻

教練:蔡明志

教練:呂竺昇

4147 李珈霖

4148 劉米炘

[63]. 輔英科大(4149~4149)

領隊:林獻巖

管理:蔡芬卿

4149 高逸鳳

[64]. 銘傳大學(4150~4150)

教練:盧秀俠

4150 薛名君



[65]. 龍華科大(4151~4151)

領隊:洪升呈 教練:辛麗華

4151 陳好庭

[66]. 警察專校(4152~4156)

領隊:林義正 管理:余瑞坤 教練:王令樺

4152 陳珮彤 4153 薛皓文 4154 蔡玉婷 4155 谷馨慈 4156 謝心潔

[67]. 蘭陽學院(4157~4159)

教練:簡明正

4157 蔡佳霖 4158 曾翌茹 4159 郭靜儒



跆拳道分組表

一、公開男生組品勢

個人組(共 34 人)

1003 廖經宇(中正大學)	1019 孫晨恩(文化大學)	1020 林承翰(文化大學)
1024 洪榮謙(文化大學)	1033 張修銘(北市大學)	1037 張峻瑋(北市大學)
1038 陳宇軒(北市大學)	1043 蔡世俊(台北海大)	1044 王品翔(台北海大)
1045 李永清(台北海大)	1055 李旻倫(正修科大)	1056 成傳宇(玄奘大學)
1058 黃佳蓉(成功大學)	1062 王坤雄(明新科大)	1069 吳昭慶(東華大學)
1074 薛善丰(南應科大)	1079 陳 靖(國立體大)	1082 成正雄(國立體大)
1083 謝佳儒(國立體大)	1094 謝明翰(景文科大)	1095 陳韋翔(景文科大)
1100 林騰暉(實踐大學)	1103 蔡鴻億(彰化師大)	1108 黃聖鵬(彰化師大)
1111 林衛諒(彰化師大)	1113 李昊恩(臺中科大)	1118 葉 芃(臺灣師大)
1119 邱沐恩(臺灣師大)	1125 陳建銓(臺灣師大)	1139 潘建祐(輔仁大學)
1140 吳沛諭(輔仁大學)	1146 鄒弘翊(輔仁大學)	1150 薛至翔(警察專校)
1152 HO WEI KIT DIXON(National University of Singapore)		

團體組(共 27 人)

1003 廖經宇(中正大學)	1004 蕭翔文(中正大學)	1008 王皓譽(中正大學)
1009 黃俊揮(中州科大)	1010 林承賢(中州科大)	1011 張展議(中州科大)
1019 孫晨恩(文化大學)	1020 林承翰(文化大學)	1024 洪榮謙(文化大學)
1033 張修銘(北市大學)	1034 黃俊皓(北市大學)	1037 張峻瑋(北市大學)
1043 蔡世俊(台北海大)	1044 王品翔(台北海大)	1045 李永清(台北海大)
1078 馬允中(國立體大)	1079 陳 靖(國立體大)	1085 黃靖彤(國立體大)
1108 黃聖鵬(彰化師大)	1109 林德超(彰化師大)	1111 林衛諒(彰化師大)
1119 邱沐恩(臺灣師大)	1121 顏子歲(臺灣師大)	1124 呂政龍(臺灣師大)
1142 吳沛驊(輔仁大學)	1145 林禹翰(輔仁大學)	1148 鄭長運(輔仁大學)



二、公開女生組品勢

個人組(共 36 人)

2004 曾羿瑄(中正大學)	2014 鍾心亞(文化大學)	2016 姜雅婕(文化大學)
2017 何蕙雯(文化大學)	2023 侯羽庭(北市大學)	2025 戴貝珉(北市大學)
2029 王淑亭(北市大學)	2034 張惠嵐(弘光科大)	2036 杜昀蓁(弘光科大)
2038 蔡毓恩(成功大學)	2039 劉宜芸(明新科大)	2041 趙紫澐(明新科大)
2043 方怡勛(東華大學)	2046 潘怡婷(南應科大)	2059 李映萱(國立體大)
2060 陳以瑄(國立體大)	2063 姜巧文(國立體大)	2067 謝幼歆(景文科大)
2071 林辰瑾(經國學院)	2073 簡嘉儀(嘉義大學)	2074 簡郁臻(嘉義大學)
2077 鄭雅妮(實踐大學)	2078 廖怡萱(實踐大學)	2080 李敏欣(彰化師大)
2083 廖文暄(彰化師大)	2087 陳敏華(彰化師大)	2094 林侃諭(臺灣師大)
2100 蘇佳恩(臺灣師大)	2101 呂怡臻(臺灣師大)	2111 黃淨娟(輔仁大學)
2113 黃盈昕(輔仁大學)	2114 黃沛純(輔仁大學)	2116 方韻晴(警察專校)
2117 李宜軒(警察專校)	2118 CHIEW WENQI(National University of Singapore)	
2119 TRUONG, CARMEN(Monash University)		

團體組(共 30 人)

2004 曾羿瑄(中正大學)	2009 蔡雅婷(中正大學)	2010 蔡軫如(中正大學)
2014 鍾心亞(文化大學)	2017 何蕙雯(文化大學)	2018 蔡幸芸(文化大學)
2023 侯羽庭(北市大學)	2025 戴貝珉(北市大學)	2029 王淑亭(北市大學)
2039 劉宜芸(明新科大)	2040 李依璇(明新科大)	2041 趙紫澐(明新科大)
2050 郭怡岑(國北教大)	2052 陳惠君(國北教大)	2054 王婷莉(國北教大)
2059 李映萱(國立體大)	2060 陳以瑄(國立體大)	2063 姜巧文(國立體大)
2073 簡嘉儀(嘉義大學)	2074 簡郁臻(嘉義大學)	2075 王琇玉(嘉義大學)
2080 李敏欣(彰化師大)	2083 廖文暄(彰化師大)	2087 陳敏華(彰化師大)
2093 鄭羽軒(臺灣師大)	2101 呂怡臻(臺灣師大)	2102 林曉婷(臺灣師大)
2111 黃淨娟(輔仁大學)	2114 黃沛純(輔仁大學)	2115 陳宇雯(輔仁大學)



三、一般男生組品勢

個人組(共 44 人)

3004 胡昱璿(大葉大學)	3005 顏子翔(中山大學)	3008 黃秋貴(中央大學)
3020 廖奕鈞(中臺科大)	3023 吳宇政(元培科大)	3025 張家睿(元智大學)
3026 徐登詮(元智大學)	3027 林宗翰(元智大學)	3031 郭仲崐(文化大學)
3036 葉炯欅(文化大學)	3037 陳鏡竹(文化大學)	3040 王致中(正修科大)
3042 謝翔盛(玄奘大學)	3044 丁子祐(成功大學)	3052 林威廷(宜蘭大學)
3064 程冠豪(虎尾科大)	3066 王鈞緯(虎尾科大)	3087 林明翰(南應科大)
3089 顏啟修(屏東科大)	3098 孫 弘(政治大學)	3102 陳聖威(真理大學)
3103 周輝霖(耕莘專校)	3104 李松洹(耕莘專校)	3107 邱耀寬(航空學院)
3112 顏柏宇(高雄科大)	3113 郭哲維(高雄科大)	3114 黃建銓(高雄科大)
3124 孫國章(崑山科大)	3136 袁致軍(陸軍官校)	3139 楊承軒(陸軍官校)
3141 余紹華(陸軍官校)	3147 趙維笙(陸軍專校)	3153 葉 葳(陽明大學)
3157 林弘昇(聖母專校)	3158 樂喆晨(聖母專校)	3167 康峻誠(臺東專校)
3170 蔣有毅(臺灣大學)	3183 蔡常勇(銘傳大學)	3196 余鼎淇(警察專校)
3198 劉宥嘉(警察專校)	3202 宗豫賢(警察專校)	3203 李哲睿(蘭陽學院)
3205 高梓潤(蘭陽學院)	3207 王柏鈞(蘭陽學院)	

團體組(共 18 人)

3025 張家睿(元智大學)	3026 徐登詮(元智大學)	3027 林宗翰(元智大學)
3034 張少銘(文化大學)	3036 葉炯欅(文化大學)	3037 陳鏡竹(文化大學)
3089 顏啟修(屏東科大)	3090 黃崇瑜(屏東科大)	3091 林香澈(屏東科大)
3113 郭哲維(高雄科大)	3114 黃建銓(高雄科大)	3118 邱楷能(高雄科大)
3134 高兆佑(陸軍官校)	3135 陳雍祐(陸軍官校)	3140 劉郁承(陸軍官校)
3203 李哲睿(蘭陽學院)	3205 高梓潤(蘭陽學院)	3207 王柏鈞(蘭陽學院)



四、一般女生組品勢

個人組(共 56 人)

- | | | |
|----------------|----------------|----------------|
| 4004 李佳伶(大葉大學) | 4005 金志惠(中央大學) | 4009 楊佩蓉(中州科大) |
| 4018 廖品昕(中興大學) | 4019 謝佩倪(中興大學) | 4020 沙巧柔(中興大學) |
| 4024 鍾佳穎(元智大學) | 4026 謝佳蓉(文化大學) | 4027 潘又瑄(文化大學) |
| 4029 徐郁甄(文化大學) | 4031 崔又心(台北海大) | 4032 林咨含(台北海大) |
| 4043 朱碧惠(吳鳳科大) | 4045 高庭婕(亞東學院) | 4047 許佑瑄(亞洲大學) |
| 4054 楊淑涵(東海大學) | 4074 李冠葳(屏東科大) | 4075 李宛璇(屏東科大) |
| 4077 施孟萱(屏東科大) | 4080 陳 靖(政治大學) | 4082 林振羽(真理大學) |
| 4084 涂詠淳(真理大學) | 4090 朱伊婷(耕莘專校) | 4092 黃宣雅(耕莘專校) |
| 4094 陳佩渝(耕莘專校) | 4095 賴玟卉(航空學院) | 4100 黃郁婷(高雄科大) |
| 4101 許喬煊(高雄科大) | 4104 林昀萱(高雄科大) | 4110 吳宛倚(康寧大學) |
| 4120 許至宜(陸軍官校) | 4123 林芊樺(陸軍專校) | 4124 陳昱欣(萬能科大) |
| 4125 周韋汝(嘉南藥大) | 4126 許佑菱(嘉南藥大) | 4127 周韋君(嘉南藥大) |
| 4128 吳和蓉(嘉義大學) | 4130 紀芊仔(實踐大學) | 4131 李宛蓁(實踐大學) |
| 4132 劉家均(實踐大學) | 4133 吳悅禎(臺中科大) | 4134 許嘉玳(臺北科大) |
| 4135 李宜蓁(臺南護專) | 4136 鍾昀娟(臺灣大學) | 4137 林宥孜(臺灣大學) |
| 4138 孫楚媛(臺灣大學) | 4142 賴韻婷(臺灣師大) | 4143 葉雅方(臺灣師大) |
| 4144 蘇宇芊(臺灣師大) | 4145 謝懷瑩(臺灣藝大) | 4149 高逸鳳(輔英科大) |
| 4152 陳珮彤(警察專校) | 4153 薛皓文(警察專校) | 4157 蔡佳霖(蘭陽學院) |
| 4158 曾翌茹(蘭陽學院) | 4159 郭靜儒(蘭陽學院) | |

團體組(共 42 人)

- | | | |
|----------------|----------------|----------------|
| 4025 何莉晴(文化大學) | 4026 謝佳蓉(文化大學) | 4027 潘又瑄(文化大學) |
| 4034 王柔淳(正修科大) | 4035 郭昱岑(正修科大) | 4036 陳思羽(正修科大) |
| 4057 袁雨安(東華大學) | 4059 葉曉文(東華大學) | 4061 黎晏辰(東華大學) |
| 4075 李宛璇(屏東科大) | 4076 張瑋秦(屏東科大) | 4077 施孟萱(屏東科大) |
| 4082 林振羽(真理大學) | 4083 劉璟樺(真理大學) | 4084 涂詠淳(真理大學) |
| 4086 黃珮茹(耕莘專校) | 4087 黎郁芬(耕莘專校) | 4089 陳彥伶(耕莘專校) |
| 4103 陸聖惠(高雄科大) | 4105 李怡陵(高雄科大) | 4106 吳苡萱(高雄科大) |
| 4112 王妘宴(淡江大學) | 4113 李佳憶(淡江大學) | 4114 張芳瑜(淡江大學) |
| 4125 周韋汝(嘉南藥大) | 4126 許佑菱(嘉南藥大) | 4127 周韋君(嘉南藥大) |
| 4130 紀芊仔(實踐大學) | 4131 李宛蓁(實踐大學) | 4132 劉家均(實踐大學) |



4136 鍾昀娟(臺灣大學)
4142 賴韻婷(臺灣師大)
4152 陳珮彤(警察專校)
4157 蔡佳霖(蘭陽學院)

4137 林宥孜(臺灣大學)
4143 葉雅方(臺灣師大)
4155 谷馨慈(警察專校)
4158 曾翌茹(蘭陽學院)

4141 練暉妍(臺灣大學)
4144 蘇宇芊(臺灣師大)
4156 謝心潔(警察專校)
4159 郭靜儒(蘭陽學院)



五、公開混合組品勢

雙人組(共 16 組)

- | | | |
|---|----------------|----------------|
| 1003 廖經宇(中正大學) | 1020 林承翰(文化大學) | 1038 陳宇軒(北市大學) |
| 1055 李旻倫(正修科大) | 1058 黃佳蓉(成功大學) | 1069 吳昭慶(東華大學) |
| 1074 薛善丰(南應科大) | 1085 黃靖彤(國立體大) | 1099 王晨羽(嘉義大學) |
| 1100 林騰暉(實踐大學) | 1103 蔡鴻億(彰化師大) | 1118 葉 芄(臺灣師大) |
| 1145 林禹翰(輔仁大學) | 1150 薛至翔(警察專校) | |
| 1152 HO WEI KIT DIXON(National University of Singapore) | | |
| 1153 PARK, ROBIN(The University of Sydney) | | |
| 2004 曾羿瑄(中正大學) | 2018 蔡幸芸(文化大學) | 2029 王淑亭(北市大學) |
| 2037 鄧莉穎(正修科大) | 2038 蔡毓恩(成功大學) | 2043 方怡勛(東華大學) |
| 2046 潘怡婷(南應科大) | 2057 曾佳琦(國立體大) | 2075 王琇玉(嘉義大學) |
| 2078 廖怡萱(實踐大學) | 2087 陳敏華(彰化師大) | 2094 林侃諭(臺灣師大) |
| 2115 陳宇雯(輔仁大學) | 2116 方韻晴(警察專校) | |
| 2118 CHIEW WENQI(National University of Singapore) | | |
| 2120 PARK, LEAH(The University of Sydney) | | |



六、一般混合組品勢

雙人組(共 16 組)

3004 胡昱璿(大葉大學)	3008 黃秋貴(中央大學)	3013 林育賢(中州科大)
3027 林宗翰(元智大學)	3037 陳鏡竹(文化大學)	3041 黃昱嘉(正修科大)
3044 丁子祐(成功大學)	3089 顏啟修(屏東科大)	3102 陳聖威(真理大學)
3103 周輝霖(耕莘專校)	3112 顏柏宇(高雄科大)	3137 張家禾(陸軍官校)
3147 趙維笙(陸軍專校)	3170 蔣有毅(臺灣大學)	3193 蔡定榮(警察專校)
3204 林冠佑(蘭陽學院)	4004 李佳伶(大葉大學)	4005 金志惠(中央大學)
4009 楊佩蓉(中州科大)	4024 鍾佳穎(元智大學)	4025 何莉晴(文化大學)
4037 蘇育翎(正修科大)	4038 宋孟恒(成功大學)	4074 李冠葳(屏東科大)
4083 劉璟樺(真理大學)	4087 黎郁芬(耕莘專校)	4100 黃郁婷(高雄科大)
4121 張雯綾(陸軍官校)	4123 林芊樺(陸軍專校)	4138 孫楚媛(臺灣大學)
4153 薛皓文(警察專校)	4159 郭靜儒(蘭陽學院)	



七、公開男生組對打

54 公斤級(共 11 人)

1005 邱文成(中正大學)	1025 賴彥甫(文化大學)	1031 宋育愷(北市大學)
1044 王品翔(台北海大)	1054 李雨宸(弘光科大)	1065 褚孟翰(東華大學)
1087 劉柏岑(國立體大)	1112 徐皓宸(彰化師大)	1126 李一德(臺灣師大)
1133 謝嘉恆(臺灣體大)	1144 鄭百軒(輔仁大學)	

58 公斤級(共 15 人)

1002 黃柏舜(中正大學)	1009 黃俊揮(中州科大)	1012 甯柏歲(中原大學)
1017 劉鍵碩(中華醫大)	1027 彭及興(文化大學)	1029 簡偉哲(北市大學)
1043 蔡世俊(台北海大)	1047 陳俊璋(弘光科大)	1059 宋賀誠(明新科大)
1066 黃峻諺(東華大學)	1081 劉宗霖(國立體大)	1105 吳宇凡(彰化師大)
1115 鄭惟中(臺北大學)	1129 楊耀宗(臺灣師大)	1132 侯光武(臺灣體大)

63 公斤級(共 16 人)

1004 蕭翔文(中正大學)	1013 陳宗毅(中原大學)	1026 賴正紘(文化大學)
1032 許子洋(北市大學)	1042 郭柏亨(台北海大)	1051 王仕賢(弘光科大)
1060 吳康銘(明新科大)	1067 張耘澐(東華大學)	1071 戴靖峰(南華大學)
1089 廖惟林(國立體大)	1104 李宇鈞(彰化師大)	1114 王晨宇(臺北大學)
1116 楊景耀(臺灣大學)	1120 陳柏睿(臺灣師大)	1136 何嘉欣(臺灣體大)
1141 吳宇澄(輔仁大學)		

68 公斤級(共 16 人)

1003 廖經宇(中正大學)	1015 鄭博文(中原大學)	1018 鄭澤立(文化大學)
1040 許廷倫(北市大學)	1046 李育德(台北海大)	1052 莊永順(弘光科大)
1061 郭先一(明新科大)	1063 呂勁則(東華大學)	1072 黃舜祺(南應科大)
1077 林賢威(國立體大)	1098 林家佑(嘉南藥大)	1107 黃鈺仁(彰化師大)
1113 李昊恩(臺中科大)	1122 羅元維(臺灣師大)	1135 黃煥雄(臺灣體大)
1138 蔣英孝(輔仁大學)		

**74 公斤級(共 18 人)**

- | | | |
|----------------|----------------|----------------|
| 1006 邱士恩(中正大學) | 1014 詹閔鈞(中原大學) | 1021 楊子儀(文化大學) |
| 1036 楊嘉豪(北市大學) | 1049 陳宗毅(弘光科大) | 1057 林洋州(玄奘大學) |
| 1064 盧品辰(東華大學) | 1070 林韡勳(長榮大學) | 1076 蘇柏軒(國北教大) |
| 1088 張政壕(國立體大) | 1092 李尚洋(陸軍專校) | 1097 張安迪(萬能科大) |
| 1099 王晨羽(嘉義大學) | 1101 楊宗燁(彰化師大) | 1123 許志宇(臺灣師大) |
| 1134 許宏凱(臺灣體大) | 1143 趙子源(輔仁大學) | 1149 花崧耀(龍華科大) |

80 公斤級(共 11 人)

- | | | |
|----------------|----------------|----------------|
| 1008 王皓譽(中正大學) | 1023 林煜翔(文化大學) | 1035 葉翔渝(北市大學) |
| 1050 紀誌翔(弘光科大) | 1073 顏資達(南應科大) | 1086 王德龍(國立體大) |
| 1090 吳佳鴻(陸軍專校) | 1106 徐土崴(彰化師大) | 1117 陳致戎(臺灣師大) |
| 1130 劉威廷(臺灣體大) | 1147 王傳智(輔仁大學) | |

87 公斤級(共 10 人)

- | | | |
|----------------|----------------|----------------|
| 1007 鐘昱剴(中正大學) | 1022 蕭傑庭(文化大學) | 1039 李偉豪(北市大學) |
| 1048 吳孟嘉(弘光科大) | 1075 暢志峰(南應科大) | 1084 羅明均(國立體大) |
| 1091 邱子財(陸軍專校) | 1102 陳建溥(彰化師大) | 1128 陳韋呈(臺灣師大) |
| 1131 李珈旻(臺灣體大) | | |

87 公斤以上級(共 13 人)

- | | | |
|----------------|----------------|----------------|
| 1001 鄭傑隆(中正大學) | 1016 謝旻祥(中華醫大) | 1028 劉家翔(文化大學) |
| 1030 王守驊(北市大學) | 1041 林映呈(台北海大) | 1053 張詠翔(弘光科大) |
| 1068 王程鈺(東華大學) | 1080 呂紹擎(國立體大) | 1093 劉濼棻(陸軍專校) |
| 1096 黃暉翔(景文科大) | 1110 謝明坤(彰化師大) | 1127 楊任傑(臺灣師大) |
| 1137 林冠廷(臺灣體大) | | |



八、公開女生組對打

46 公斤級(共 8 人)

2011 周怡璇(文化大學)	2024 游媽雁(北市大學)	2031 林瑜絃(弘光科大)
2045 張祐瑄(長榮大學)	2058 宋傢茵(國立體大)	2074 簡郁臻(嘉義大學)
2088 鄭喬安(彰化師大)	2109 林琬婷(臺灣體大)	

49 公斤級(共 10 人)

2009 蔡雅婷(中正大學)	2026 許珮穎(北市大學)	2033 劉莉均(弘光科大)
2047 蔡昀蓉(南應科大)	2048 吳姿瑩(國北教大)	2065 莊天羽(國立體大)
2072 葉書涵(聖約翰科大)	2073 簡嘉儀(嘉義大學)	2085 高芷穎(彰化師大)
2104 朱雯憶(臺灣體大)		

53 公斤級(共 9 人)

2008 江佳蓉(中正大學)	2021 馬真(北市大學)	2030 陳琳(弘光科大)
2055 黃芳萍(國北教大)	2056 陳子瑜(國立體大)	2089 蘇柏亞(彰化師大)
2097 孫乙馨(臺灣師大)	2108 陳姿羽(臺灣體大)	2112 黃懷萱(輔仁大學)

57 公斤級(共 10 人)

2002 張慧欣(中正大學)	2012 簡于婷(文化大學)	2022 林宛萱(北市大學)
2042 陳宥庄(東華大學)	2049 謝宥文(國北教大)	2062 羅琬竹(國立體大)
2076 李婷怡(嘉義大學)	2084 梁家瑜(彰化師大)	2095 孫立穎(臺灣師大)
2105 林潔兒(臺灣體大)		

62 公斤級(共 14 人)

2007 李皓容(中正大學)	2013 吳芷瑢(文化大學)	2027 潘思蕊(北市大學)
2037 鄧莉穎(正修科大)	2044 林庭如(東華大學)	2053 吳睿寧(國北教大)
2064 余姿慧(國立體大)	2068 陳怡如(景文科大)	2069 段士婷(勤益科大)
2075 王琇玉(嘉義大學)	2081 張力千(彰化師大)	2090 蔡念恩(臺北大學)
2098 李映瑩(臺灣師大)	2103 黃韻文(臺灣體大)	

**67 公斤級(共 10 人)**

2006 李皓恩(中正大學)
2051 朱芷妤(國北教大)
2082 莊貫渝(彰化師大)
2106 葉俐萱(臺灣體大)

2015 江姿儀(文化大學)
2061 蔡家淇(國立體大)
2091 張雅筑(臺北大學)

2028 陳 靚(北市大學)
2066 謝佩純(景文科大)
2092 鄭喬心(臺灣師大)

73 公斤級(共 7 人)

2005 曾秀娟(中正大學)
2070 羅子惠(慈濟大學)
2107 沈于婷(臺灣體大)

2019 李念欣(北市大學)
2079 陳彥羽(彰化師大)

2032 林芷欣(弘光科大)
2099 莊佳佳(臺灣師大)

73 公斤以上級(共 7 人)

2001 羅裕慧(中央警大)
2035 吳佳誼(弘光科大)
2110 李采真(臺灣體大)

2003 邱少筠(中正大學)
2086 馬婷霞(彰化師大)

2020 洪珮芸(北市大學)
2096 游佳蓉(臺灣師大)



九、一般男生組對打

54 公斤級(共 20 人)

- | | | |
|-----------------|----------------|----------------|
| 3010 黃柏瑋(中央警大) | 3024 汪家成(元培科大) | 3048 陳泰霖(佛光大學) |
| 3050 陳冠儕(宜蘭大學) | 3054 鄭育峰(明新科大) | 3061 萬承翰(空軍官校) |
| 3068 林利德(金門大學) | 3083 劉均罡(南開科大) | 3103 周輝霖(耕莘專校) |
| 3115 林佑宗(高雄科大) | 3122 鄭宇笙(崑山科大) | 3129 蔡季霖(逢甲大學) |
| 3134 高兆佑(陸軍官校) | 3143 楊 將(陸軍專校) | 3157 林弘昇(聖母專校) |
| 3160 林昊翰(聖約翰科大) | 3165 林為星(臺北科大) | 3174 黃家濠(臺灣大學) |
| 3187 李有名(龍華科大) | 3200 簡照軒(警察專校) | |

58 公斤級(共 26 人)

- | | | |
|----------------|-----------------|-----------------|
| 3005 顏子翔(中山大學) | 3007 林東潤(中央大學) | 3011 張奕立(中央警大) |
| 3017 黃啟源(中原大學) | 3027 林宗翰(元智大學) | 3033 蔡宇勝(文化大學) |
| 3042 謝翔盛(玄奘大學) | 3047 蘇士宸(成功大學) | 3055 呂侑謙(明新科大) |
| 3060 洪廷豫(空軍官校) | 3070 蘇育霆(金門大學) | 3079 王士哲(長榮大學) |
| 3088 曾昱東(南應科大) | 3093 程智威(建國科大) | 3100 蘇永祥(真理大學) |
| 3117 邱紹舜(高雄科大) | 3126 黃英庭(清華大學) | 3135 陳雍祐(陸軍官校) |
| 3149 林俊傑(陸軍專校) | 3152 陳柏豪(開南大學) | 3159 廖武謹(聖約翰科大) |
| 3166 張彥騰(臺北科大) | 3171 廖政彰(臺灣大學) | 3175 許貿森(臺灣體大) |
| 3181 蔡家宏(輔英科大) | 3194 羅卓昱廷(警察專校) | |

63 公斤級(共 32 人)

- | | | |
|----------------|----------------|----------------|
| 3006 甘凱文(中央大學) | 3014 曾楷捷(中原大學) | 3036 葉炯欉(文化大學) |
| 3039 梁橋昕(弘光科大) | 3045 陳奕宇(成功大學) | 3052 林威廷(宜蘭大學) |
| 3056 莊翔安(明新科大) | 3058 廖恆竟(東海大學) | 3062 陳民翰(空軍官校) |
| 3065 曾炫期(虎尾科大) | 3071 李仁傑(金門大學) | 3075 張為瑄(長榮大學) |
| 3081 陳乙豪(南開科大) | 3092 羅梓淇(屏東科大) | 3096 李東軒(建國科大) |
| 3099 黃秉彰(海洋大學) | 3101 吳東樺(真理大學) | 3116 王佑琛(高雄科大) |
| 3121 王建翔(崑山科大) | 3125 陳于傑(淡江大學) | 3132 張雲勝(逢甲大學) |
| 3133 鄭景文(陸軍官校) | 3144 莊少愷(陸軍專校) | 3151 游東岷(景文科大) |
| 3154 蕭廷叡(雲林科大) | 3164 陳凱文(臺北科大) | 3172 吳政諺(臺灣大學) |
| 3179 張家瑋(輔仁大學) | 3188 許耕豪(龍華科大) | 3189 蔡景翔(嶺東科大) |
| 3192 王贊凱(警察專校) | 3205 高梓潤(蘭陽學院) | |

**68 公斤級(共 22 人)**

- | | | |
|----------------|----------------|----------------|
| 3001 方信滄(大仁科大) | 3018 陳濬麒(中原大學) | 3019 陳良銘(中華醫大) |
| 3035 林晉璋(文化大學) | 3041 黃昱嘉(正修科大) | 3044 丁子祐(成功大學) |
| 3049 洪子杰(吳鳳科大) | 3073 胡鈞傑(金門大學) | 3078 郭宗杰(長榮大學) |
| 3084 廖育憲(南開科大) | 3095 高國華(建國科大) | 3104 李松洹(耕莘專校) |
| 3108 許正良(航空學院) | 3113 郭哲維(高雄科大) | 3128 吳家揚(逢甲大學) |
| 3142 劉家豪(陸軍官校) | 3148 楊柏驛(陸軍專校) | 3173 周立翔(臺灣大學) |
| 3178 陳家峻(輔仁大學) | 3182 王俞閔(輔英科大) | 3201 盧宥丞(警察專校) |
| 3206 廖宏堃(蘭陽學院) | | |

74 公斤級(共 29 人)

- | | | |
|----------------|----------------|----------------|
| 3002 鄧凱允(大仁科大) | 3012 溫國程(中州科大) | 3021 李鈺濬(中臺科大) |
| 3032 楊尚武(文化大學) | 3038 陳冠維(台北海大) | 3043 陳尹儒(成功大學) |
| 3053 陳恩賜(明新科大) | 3063 高政豪(空軍官校) | 3067 吳明宗(虎尾科大) |
| 3069 黃浩軒(金門大學) | 3077 郭建志(長榮大學) | 3086 林岳穎(南臺科大) |
| 3087 林明翰(南應科大) | 3106 陳冠名(航空學院) | 3110 江念勳(高苑科大) |
| 3130 鄧力綱(逢甲大學) | 3140 劉郁承(陸軍官校) | 3145 廖崇勝(陸軍專校) |
| 3155 黃子祐(勤益科大) | 3156 賴德聰(萬能科大) | 3161 歐陽樂(實踐大學) |
| 3169 陳柏叡(臺灣大學) | 3176 賴柏學(輔仁大學) | 3180 喻睿鴻(輔英科大) |
| 3184 曾泓凱(銘傳大學) | 3186 陳勁豪(龍華科大) | 3190 羅詠迪(嶺東科大) |
| 3195 李文棟(警察專校) | 3207 王柏鈞(蘭陽學院) | |

80 公斤級(共 16 人)

- | | | |
|-----------------------------------|----------------|----------------|
| 3023 吳宇政(元培科大) | 3028 林育琛(元智大學) | 3030 白宸豪(文化大學) |
| 3059 Mbulelo Nzuzo Mabusela(東華大學) | | 3074 郭桓瑞(金門大學) |
| 3097 張寬渝(政治大學) | 3105 吳天貴(航空學院) | 3109 卓冠帆(高苑科大) |
| 3112 顏柏宇(高雄科大) | 3120 王致遠(高醫大學) | 3123 蔡宗翰(崑山科大) |
| 3127 楊真旭(清華大學) | 3138 徐韋程(陸軍官校) | 3150 吳天文(陸軍專校) |
| 3199 劉耕維(警察專校) | 3203 李哲睿(蘭陽學院) | |



87 公斤級(共 12 人)

3016 李岳聰(中原大學)
3046 張幃傑(成功大學)
3082 洪國欽(南開科大)
3146 李祈賢(陸軍專校)

3022 陳財發(中興大學)
3051 陳致元(宜蘭大學)
3111 江傳祥(高苑科大)
3163 徐偉傑(臺中科大)

3029 李逸燊(文化大學)
3057 葉振豪(明道大學)
3118 邱楷能(高雄科大)
3202 宗豫賢(警察專校)

87 公斤以上級(共 16 人)

3003 劉建宏(大華科大)
3072 張誌紘(金門大學)
3085 章益誠(南臺科大)
3131 陳威丞(逢甲大學)
3177 陳柏齊(輔仁大學)
3197 黃邱俊(警察專校)

3009 羅元彰(中央大學)
3076 潘羿辰(長榮大學)
3094 王志瑋(建國科大)
3162 羅裕德(彰化師大)
3185 曾奕學(黎明學院)

3015 林駿成(中原大學)
3080 江柏霖(南開科大)
3119 王任哲(高雄科大)
3168 胡世偉(臺灣大學)
3191 賴政憲(環球科大)



十、一般女生組對打

46 公斤級(共 16 人)

4004 李佳伶(大葉大學)	4006 黃曉涵(中央大學)	4013 丁于軒(中國科大)
4028 葉昱廷(文化大學)	4037 蘇育翎(正修科大)	4040 劉倍甄(成功大學)
4041 駱文翊(佛光大學)	4060 林羿岑(東華大學)	4063 王 萱(金門大學)
4087 黎郁芬(耕莘專校)	4099 蘇靖雅(高苑科大)	4102 廖珺涵(高雄科大)
4111 余佳盈(淡江大學)	4139 林昕瑋(臺灣大學)	4145 謝懷瑩(臺灣藝大)
4146 施 平(臺灣體大)		

49 公斤級(共 21 人)

4007 張郁婷(中央警大)	4010 張怡婷(中原大學)	4021 龔曉欣(中興大學)
4034 王柔淳(正修科大)	4039 張友甄(成功大學)	4043 朱碧惠(吳鳳科大)
4055 黃靖雯(東海大學)	4059 葉曉文(東華大學)	4069 黃靖希(長榮大學)
4072 洪如宣(南臺科大)	4078 馮憫彤(屏東科大)	4079 陳允淇(政治大學)
4084 涂詠淳(真理大學)	4088 盧貞蓁(耕莘專校)	4097 曾芷筠(高苑科大)
4108 鄭盈(高醫大學)	4116 廖雅紫(清華大學)	4119 蘇郁霖(逢甲大學)
4138 孫楚媛(臺灣大學)	4148 劉米炘(輔仁大學)	4158 曾翌茹(蘭陽學院)

53 公斤級(共 20 人)

4002 官 彤(大華科大)	4011 廖云榕(中原大學)	4017 黃韻儒(中興大學)
4030 簡玫瑋(文藻大學)	4033 鄭伊芹(弘光科大)	4042 吳芷蕾(吳鳳科大)
4049 張淳惠(宜蘭大學)	4051 廖婕琳(明道大學)	4068 蔡玫儒(長榮大學)
4070 黃鈺榮(南臺科大)	4081 趙偲敏(首府大學)	4089 陳彥伶(耕莘專校)
4096 王怡婷(航空學院)	4104 林昀萱(高雄科大)	4117 林沛瑩(清華大學)
4118 游明臻(逢甲大學)	4140 尤雅筑(臺灣大學)	4151 陳好庭(龍華科大)
4155 谷馨慈(警察專校)	4157 蔡佳霖(蘭陽學院)	



57 公斤級(共 17 人)

- | | | |
|----------------|----------------|----------------|
| 4008 林姿吟(中央警大) | 4012 吳品臻(中原大學) | 4035 郭昱岑(正修科大) |
| 4038 宋孟恒(成功大學) | 4046 杜昀靜(亞洲大學) | 4048 余思頤(宜蘭大學) |
| 4050 趙亭雅(明新科大) | 4053 朱珏樺(東海大學) | 4066 方琇柔(金門大學) |
| 4073 陳詩琦(南應科大) | 4082 林振羽(真理大學) | 4093 東家琳(耕莘專校) |
| 4095 賴玟卉(航空學院) | 4103 陸聖惠(高雄科大) | 4107 邱巧惠(高醫大學) |
| 4122 蘇溫喬(陸軍專校) | 4150 薛名君(銘傳大學) | |

62 公斤級(共 10 人)

- | | | |
|----------------|----------------|----------------|
| 4015 陳冠秀(中華醫大) | 4022 魏鈺苓(仁德醫專) | 4044 蔡佳諭(吳鳳科大) |
| 4054 楊淑涵(東海大學) | 4062 郭麗雯(金門大學) | 4090 朱伊婷(耕莘專校) |
| 4100 黃郁婷(高雄科大) | 4143 葉雅方(臺灣師大) | 4147 李珈霖(輔仁大學) |
| 4159 郭靜儒(蘭陽學院) | | |

67 公斤級(共 12 人)

- | | | |
|----------------|----------------|----------------|
| 4001 林吟韋(大仁科大) | 4014 王映筑(中華大學) | 4016 陳妍文(中華醫大) |
| 4056 蘇亭昀(東海大學) | 4064 廖珈妤(金門大學) | 4067 莊雅羽(長榮大學) |
| 4071 林嘉慧(南臺科大) | 4091 韓先媛(耕莘專校) | 4105 李怡陵(高雄科大) |
| 4129 李君芳(嘉義大學) | 4142 賴韻婷(臺灣師大) | 4154 蔡玉婷(警察專校) |

73 公斤級(共 6 人)

- | | | |
|----------------|----------------|----------------|
| 4052 吳晨瑜(東南科大) | 4058 李詩淳(東華大學) | 4065 陳品蓉(金門大學) |
| 4076 張瑋秦(屏東科大) | 4085 林姝玗(耕莘專校) | 4128 吳和蓉(嘉義大學) |

73 公斤以上級(共 5 人)

- | | | |
|----------------|----------------|----------------|
| 4003 官 戎(大華科大) | 4023 李雪霖(元培科大) | 4098 劉靜恩(高苑科大) |
| 4109 嚴淳暄(崑山科大) | 4115 波恩斯(淡江大學) | |



運動禁藥管制辦法

中華民國九十年九月十日台九十體委競字第0一四五九三號令發布

中華民國九十三年四月十五日體委競字第0九三000七三九八一號令修正

- 第 1 條 本辦法依國民體育法第十七條規定訂定之。
- 第 2 條 本辦法所稱運動禁藥，指世界反運動禁藥機構所公布之禁用藥物及違規方法，經中華奧林匹克委員會（以下簡稱中華奧會）定期公布者。
- 第 3 條 行政院體育委員會（以下簡稱本會）為配合世界運動禁藥管制機制及推動全國運動禁藥管制事宜，得設置運動員用藥諮詢小組，負責運動禁藥管制之政策諮詢、爭議問題之支援及其他諮詢事宜。前項諮詢小組組織簡則，由本會另之。
- 第 4 條 本會為辦理運動禁藥管制事宜，得委託中華奧會依本辦法、國際奧林匹克委員會（以下簡稱國際奧會）及世界反運動禁藥機構之禁藥管制規定，設置運動禁藥管制委員會，負責執行全國運動禁藥管制工作。前項運動禁藥管制委員會組織簡則，由中華奧會訂定後，送本會核備。
- 第 5 條 全國性單項運動團體得依本辦法、國際奧會、世界反運動禁藥機構及所屬國際單項運動組織之運動禁藥相關規定，設置專門委員會，配合中華奧會辦理有關單項運動禁藥檢測、教育、宣導及防治等管制事宜。
- 第 6 條 舉（承）辦國內大型賽會及國際運動競賽之機關團體，應設置運動禁藥管制專責單位，並依本辦法與參照國際奧會、世界反運動禁藥機構及國際單項運動組織相關禁藥規定，辦理運動禁藥檢測、教育、宣導及防治事宜；其成員由中華奧會邀請本會、該會運動禁藥管制委員會、舉（承）辦單位、相關全國性單項運動團體及學者專家代表共同組成。前項運動禁藥管制單位之組織簡則，由各該賽會籌備委員會訂定後，函送本會核備。
- 第 7 條 各機關團體應依下列規定，辦理各項運動禁藥管制事宜：
- 一、本會：應輔導中華奧會擬訂年度實施計畫，並定期或不定期督導考核該會辦理情形。
 - 二、中華奧會：應依本辦法、國際奧會及世界反運動禁藥機構之規定，參考國際單項運動團體之相關規定，擬訂年度實施計畫，整合全國性單項運動團體，並經常辦理有關運動禁藥管制之教育、宣導及其他相關事宜。
 - 三、全國性單項運動團體：應依中華奧會各項運動禁藥管制措施，擬訂年度實施計畫，並經常辦理之。



- 第 8 條 本會、中華奧會及各全國性單項運動團體，應定期或不定期，針對下列人員及團體實施前條運動禁藥管制措施：
- 一、運動員。
 - 二、教練。
 - 三、指導人員。
 - 四、體育運動團體。
 - 五、各級學校。
 - 六、於比賽或非比賽期間，參與醫療或運動傷害防護等工作之醫護及防護人員。
- 第 9 條 中華奧會應依本辦法、國際奧會及世界反運動禁藥機構之規定，參考國際單項運動組織之相關規定及標準，擬訂下列相關作業要點，函送本會核定，並輔導相關單位配合辦理：
- 一、運動禁藥採樣人員教育、授證及輔導管理事宜。
 - 二、運動禁藥採樣及檢測之程序、方法及其他有關管制事宜。
 - 三、違規使用運動禁藥之處理及處罰事宜。
- 第 10 條 全國性單項運動團體應依本辦法及前條作業要點規定，訂定單項運動禁藥管制規定，並依程序函送中華奧會核備。
- 第 11 條 中華奧會應擇定國內適當學術或檢測機構，辦理運動禁藥檢測，並定期或不定期辦理輔導及評鑑事宜。
- 第 12 條 下列各項賽會及培（集）訓期間，應實施運動禁藥檢測：
- 一、全國運動會、全國大專校院運動會、全國中等學校運動會及全民運動會。
 - 二、依國際運動組織規定，應實施運動禁藥檢測之國際綜合性運動會及國際各單項運動錦標賽。
 - 三、國家代表隊賽前培（集）訓期間。
 - 四、國家代表隊組成後之非比賽期間。
- 第 13 條 為辦理各項運動禁藥管制工作，各權責機關團體應依下列分工及規定辦理：
- 一、中華奧會：負責非比賽期間、國家代表隊暨本會指定有關大型綜合性運動賽會之運動禁藥管制事宜。
 - 二、全國性單項運動團體：於所舉（承）辦之各單項運動錦標賽及國家代表隊選拔賽，應依中華奧會相關規定辦理運動禁藥管制事宜。



三、舉（承）辦國際運動競賽、全國運動會、全國大專校院運動會、全國中等學校運動會及全民運動會之籌備委員會，應負責賽會運動禁藥管制之教育及宣導工作，並配合中華奧會辦理運動禁藥檢測，提供行政支援及服務事宜。

第 14 條 運動員不得使用運動禁藥，並應依規定接受運動禁藥檢測；無故不接受或未依規定期限檢測者，視同檢測結果為陽性反應。檢測結果為陽性反應者，應由權責機關團體撤銷其運動員註冊資格，並依中華奧會所訂相關處罰規定，於一定期限內不得參加國內或國際性比賽。

第 15 條 前條情形，依下列規定辦理：

一、運動員之指導教練：得由本會函知所屬機關、團體或學校依相關規定為適當處理；權責機關團體並得依國內、外相關運動團體之禁藥規定為適當處理。

二、全國性單項運動團體：於一年內經檢測所屬運動員累積二名以上呈陽性反應，或拒不執行經核定之處罰者，得由各相關權責單位報請本會核定停止其一年或一年以上之行政輔導及經費補助。

第 16 條 各全國性單項運動團體除訂有比中華奧會所訂較嚴格之處罰規定外，應尊重並配合中華奧會或運動禁藥管制權責機關團體之處罰決議；違反者，本會得依前條第二款規定逕予處罰。

第 17 條 各項運動禁藥檢測結果，如發現另觸犯其他法令者，應由權責機關團體逕送有關機關辦理。

第 18 條 各權責機關團體管制運動禁藥所為之處罰決議，應於確定後一週內，作成書面報告，函送中華奧會列冊管制。

第 19 條 運動禁藥檢測結果及處罰決議未確定前，各相關機關團體及人員均應負保密之義務。

第 20 條 經運動禁藥權責機關團體處罰者，對其檢測程序、結果或處罰有異議時，得於收到處罰通知之翌日起二十日內，以書面向中華奧會申訴。前項情形，中華奧會應於受理三十日內召開會議審議，並將審議結果函復申訴人。前項會議組織及程序相關規定，由中華奧會訂定，函送本會核定。

第 21 條 申訴人對前條審議結果仍有異議時，得於收到通知之翌日起二十日內，以書面向本會申訴。前項情形，本會應於受理三十日內召開會議審議，並將審議結果函復申訴人。前項會議組織簡則，由本會另定之。

第 22 條 各權責機關團體辦理本辦法各項運動禁藥管制事宜所需經費，應依下列方式辦理：

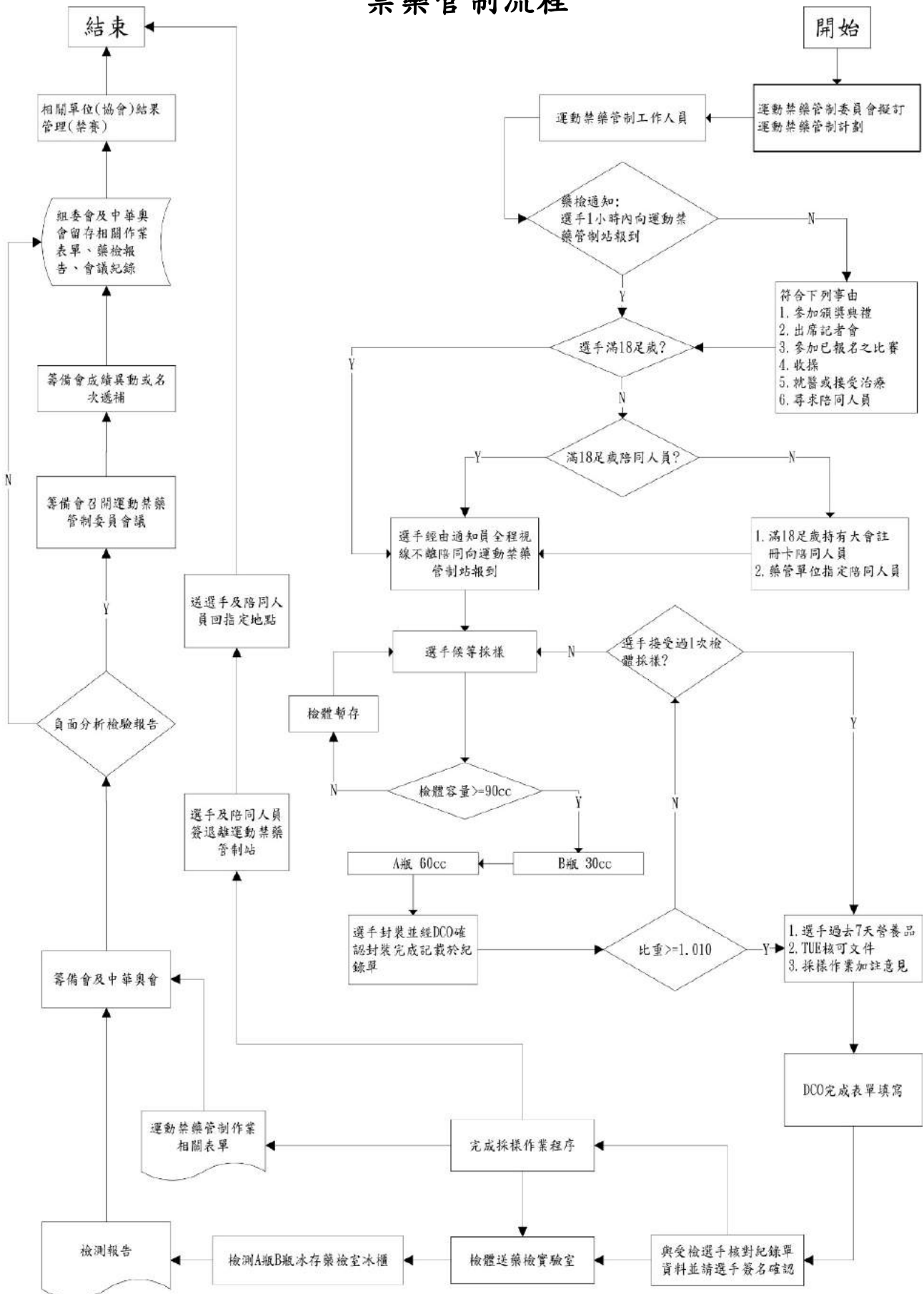


- 一、中華奧會：應併年度工作計畫編列預算，於前一年十一月十五日前函送本會核定，本會得視實際情況予以委辦或補助。
- 二、各全國性單項運動團體：除舉（承）辦各單項運動錦標賽及國家代表隊選拔賽之運動禁藥相關檢測經費由中華奧會編列外，其餘相關教育、宣導等管制作業，應自行編列預算支應。
- 二、國際運動競賽、全國運動會、全民運動會、全國大專校院運動會、全國中等學校運動會舉（承）辦單位：除運動禁藥相關檢測經費由中華奧會編列外，其餘相關教育、宣導等管制作業，應自行編列預算支應。

第 23 條 本辦法自發布日施行。



禁藥管制流程



跆拳道

